

**平成22年度
組織改正 及び 人事異動について**

ニッセイ同和損害保険株式会社(社長:立山 一郎)では、平成22年度組織改正(平成22年4月1日付)および人事異動(同4月1日付)を行います。

I. 平成22年度組織改正について	……………	1 頁
II. 平成22年度人事異動について	……………	2 ~ 6 頁

平 成 2 2 年 3 月 2 日

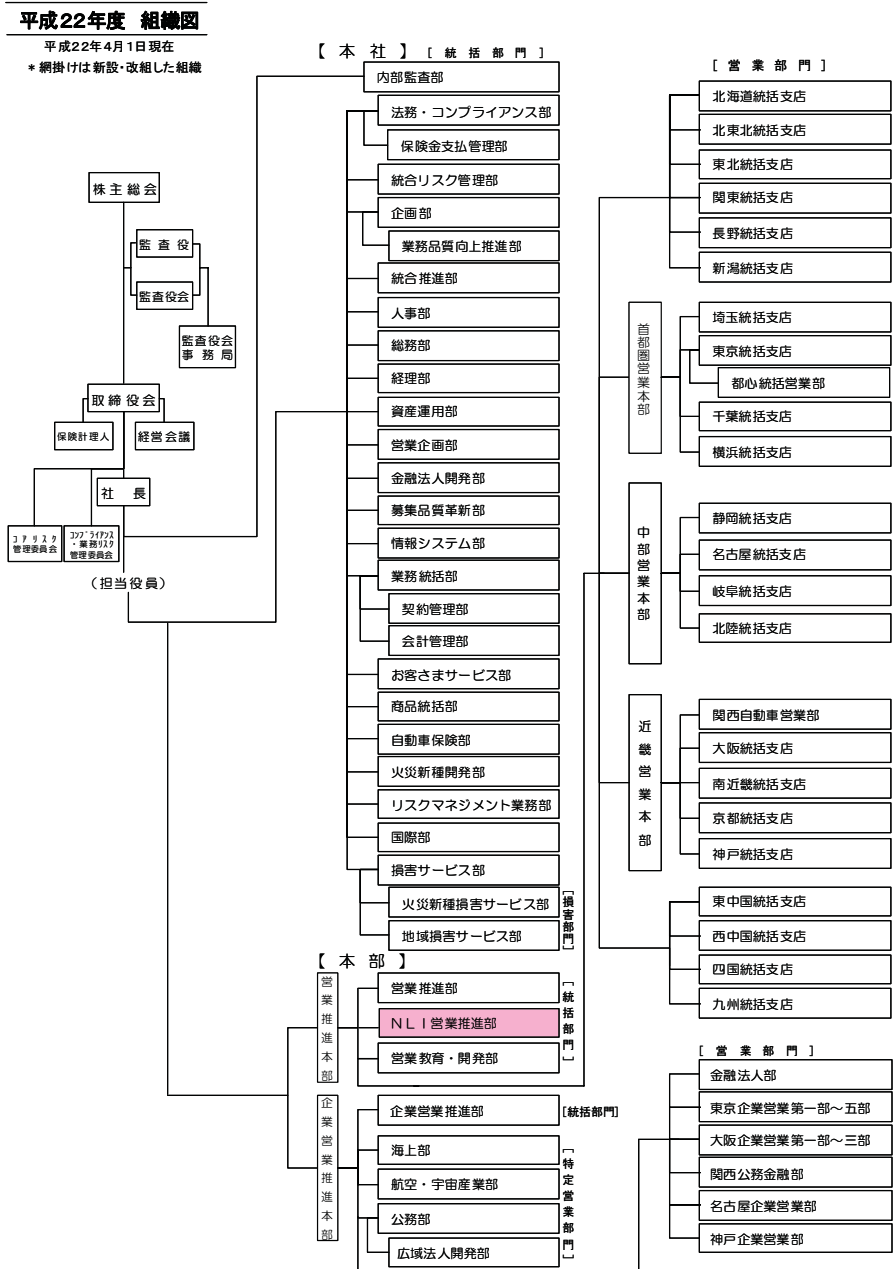
I. 平成22年度組織改正について

1. ニッセイマーケット開拓推進機能の強化

- ニッセイマーケット開拓推進の一層の機能強化を図るため、営業推進部の部内部である「NLI営業推進部」を独立部に昇格させます。
- 効率的な契約計上事務の体制構築に向け、統括支店におけるTS関連事務を契約管理部内に集約し、「東日本TS事務グループ」「西日本TS事務グループ」を新設します。

2. お客様サービスの向上に向けた機能強化

- お客様サービスの一層の向上に向け、営業企画部内のコンタクトセンターをお客様サービス部へ移管し、機能集約・強化を図ります。



Ⅱ. 平成22年度人事異動について（平成22年4月1日付）

1. 役員

新役職	現役職	氏名
代表取締役 副社長執行役員 社長補佐、営業企画部、資産運用部、 国際部	代表取締役 副社長執行役員 社長補佐、 <u>企画部</u> 、営業企画部、資産 運用部、国際部	やまだ まさひろ 山田 昌弘
取締役 副社長執行役員 統合推進部、人事部、募集品質革新部	取締役 専務執行役員 統合推進部、人事部、募集品質革新部	よねだ まさのり 米田 正典
<u>常務執行役員</u> 中部営業本部長、営業推進本部副本部 長、企業営業推進本部副本部長	執行役員 中部営業本部長、営業推進本部副本部 長、企業営業推進本部副本部長	しらつき としかず 白築 敏一
<u>常務執行役員</u> 首都圏営業本部長、 <u>営業推進本部副本 部長</u>	執行役員 <u>横浜統括支店長</u> 委嘱	しもざき かずお 下崎 一生
<u>常務執行役員</u> <u>企画部、統合推進部（副担当）</u>	執行役員 <u>企画部長</u> 委嘱	いのうえ しげゆき 井上 重幸
執行役員 <u>営業推進本部副本部長（業務品質革新 担当）</u>	執行役員 <u>首都圏営業本部長、営業推進本部副本 部長</u>	もりもと みのる 森本 実
執行役員 人事部長 委嘱	人事部長	いしかわ ひとし 石川 均

2. 理事

新役職	現役職	氏名
理事 火災新種開発部長	火災新種開発部長	甲斐 正宏
理事 リスクマネジメント業務部長	リスクマネジメント業務部長	松本 邦夫
理事 九州損害サービス部長	九州損害サービス部長	梶 正博

新役職	現役職	氏名
理事 N L I 営業推進部長	日本生命保険相互会社 支配人 札幌支社長 兼 北海道総合法人部長	中村 昭
理事 名古屋統括支店長	東中国統括支店長	川元 稔
理事 四国統括支店長	静岡統括支店長	照屋 勝久
理事 企業営業推進部長	企業営業推進部長	山内 直也
理事 航空・宇宙産業部長	理事 国際部長	吉田 知明
理事 東京企業営業第一部長	東京企業営業第一部長	林 尚弘
理事 名古屋企業営業部長	航空・宇宙産業部長	辰農 雅司

3. 部長・統括支店長

新役職	現役職	氏名
法務・コンプライアンス部長 兼 統合推進部 審議役	業務品質向上推進部長 兼 企画部 担当部長 兼 統合推進部 担当部長	吉田 修
企画部長 兼 統合推進部長 兼 業務品質向上推進部長	統合推進部長 兼 企画部 担当部長	井出口 豊
金融法人開発部長	日本生命保険相互会社 本店総合法人第一部長	中嶋 正尊
会計管理部長	業務統括部 担当部長	坂元 康博
国際部長	国際部 担当部長	浅野 吉孝
東北損害サービス部長	関信越損害サービス部 業務管理担当部長	岸田 皇仁
東京損害サービス部長	神戸損害サービス部長	犬塚 重夫
神戸損害サービス部長	東京損害サービス部 業務管理担当部長	片山 幹雄
東北統括支店長	四国統括支店長	吉永 康夫

新役職	現役職	氏名
埼玉統括支店長	関東統括支店 副支店長（業務管理担当）	大島 徹
都心統括営業部長	横浜統括支店 担当部長（営業推進担当）	多田村 佳史
横浜統括支店長	営業推進部 担当部長（ディーラーチャンネル推進担当）（聖路加）	山名 学
静岡統括支店長	北海道統括支店 副支店長（業務管理担当）	石原 一郎
岐阜統括支店長	大阪統括支店 担当部長（営業推進担当）	川尻 高士
北陸統括支店長	名古屋統括支店 副支店長（業務管理担当）	藤澤 隆文
大阪統括支店長	N L I 営業推進部長	和久田 恒雄
京都統括支店長	九州統括支店 副支店長（業務管理担当）	中島 康博
東中国統括支店長	東中国統括支店 副支店長（業務管理担当）	笹倉 亨介
東京企業営業第三部長	日本生命保険相互会社 東海総合法人第一部長	木下 一成

4. 審議役・担当部長・副支店長・業務管理担当部長

新役職	現役職	氏名
内部監査部 担当部長	内部監査部 調査役	南 一典
内部監査部 審議役	東京企業営業第三部長	森井 昭夫
企画部 担当部長	日本生命保険相互会社 法人市場第三部長	藤森 敬裕
統合推進部 担当部長	統合推進部 調査役 兼 法務・コンプライアンス部 調査役	平田 功
情報システム部 担当部長	情報システム部 調査役	上田 剛
業務統括部 審議役	会計管理部長	中島 一郎

新役職	現役職	氏名
契約管理部 担当部長	西中国統括支店 副支店長（業務管理担当）	田口 孝慈
関信越損害サービス部 業務管理担当部長	北海道損害サービス部 釧路損害サービスセンター長	玉木 邦博
東京損害サービス部 業務管理担当部長	神戸損害サービス部 業務管理担当部長	奈良 守明
神戸損害サービス部 業務管理担当部長	東北損害サービス部長	古河 牧人
営業推進部 担当部長（生保推進担当）	日本生命保険相互会社 損保業務室長	藤本 正弥
営業推進部（東日本営業支援ブロック駐在） 担当部長	営業推進部 担当部長（生保推進担当）	伊崎 清志
営業教育・開発部 担当部長（専門チャンネル推進担当）	営業教育・開発部 中核代理店開発グループ長	廣田 豊紀
北海道統括支店 担当部長（営業推進担当）	埼玉統括支店長	豊田 哲
北海道統括支店 副支店長（業務管理担当）	北海道統括支店 担当部長（営業推進担当）	杉野 雅哉
関東統括支店 副支店長（業務管理担当）	九州統括支店 佐賀支店長	豊田 眞次
長野統括支店 副支店長（業務管理担当）	千葉統括支店 営業課 統括課長	岡田 光義
東京統括支店 担当部長（営業推進担当）	大阪統括支店 営業第四課 統括課長	櫻井 政之
千葉統括支店 副支店長（業務管理担当）	神戸統括支店 神戸営業第一課 統括課長	宇都宮 和浩
横浜統括支店 担当部長（営業推進担当）	大阪企業営業第二部 営業第一課 統括課長	北 秋司
名古屋統括支店 副支店長（業務管理担当）	静岡統括支店 沼津支店長	佐久間 義明
大阪統括支店 担当部長（営業推進担当）	都心統括営業部長	山本 健之
京都統括支店 副支店長（業務管理担当）	関東統括支店 群馬支店長	内海 和也
神戸統括支店 担当部長（営業推進担当）	神戸統括支店 西宮支店長	吉田 光徳

新役職	現役職	氏名
東中国統括支店 副支店長(業務管理担当)	金融法人部 金融機関営業課 統括課長	澤根 豊房
西中国統括支店 副支店長(業務管理担当)	東京企業営業第三部 営業第一課 統括課長	木山 卓
九州統括支店 担当部長(営業推進担当)	大阪統括支店 営業第二課 統括課長	工藤 義治
九州統括支店 副支店長(業務管理担当)	東京統括支店 新宿支店長	矢野 文彦

以上