



まだ誰も知らない安心を、ともに。

〒150-8488 東京都渋谷区恵比寿 1-28-1

www.aioinissaydowa.co.jp

## 中小企業向けにカーボンニュートラル導入支援ツールを提供開始 ～ カーボンニュートラルの理解から解決策導入までを支援 ～

2022年8月29日

MS&ADインシュアランスグループのあいおいニッセイ同和損害保険株式会社（代表取締役社長：新納 啓介）は、中小企業の脱炭素取組を支援するために、中小企業のカーボンニュートラルへの取組を後押しするカーボンニュートラル導入支援ツールを9月から提供します。

### 1. 背景

現在、企業・団体において、CO2 排出量の削減やその排出量の測定・開示の必要性が高まっています。また、SDGs で掲げる 17 の目標においても、目標 7「エネルギーをみんなに。そしてクリーンに」、目標 13「気候変動及びその影響を軽減するために緊急対策を講じる」と設定されるなど、企業・団体のカーボンニュートラルへの取組は、非常に重要なテーマとなっています。

しかしながら、多くの中小企業では「必要なノウハウが無い」「対応に多額のコストがかかる」といった理由で、取組が十分に進んでいないのが現状です。

そこで、「地域密着」を行動指針の一つに掲げ、SDGs を道標に 400 を超える自治体に対して課題解決に役立つサービスを提供する当社は、代理店・扱者や全国の自治体・各種団体と共に、中小企業のカーボンニュートラルへの取組を推進すべく導入支援ツールを提供することとしました。

### 2. カーボンニュートラル導入支援ツールの概要

#### (1) 「カーボンニュートラルガイドブック」

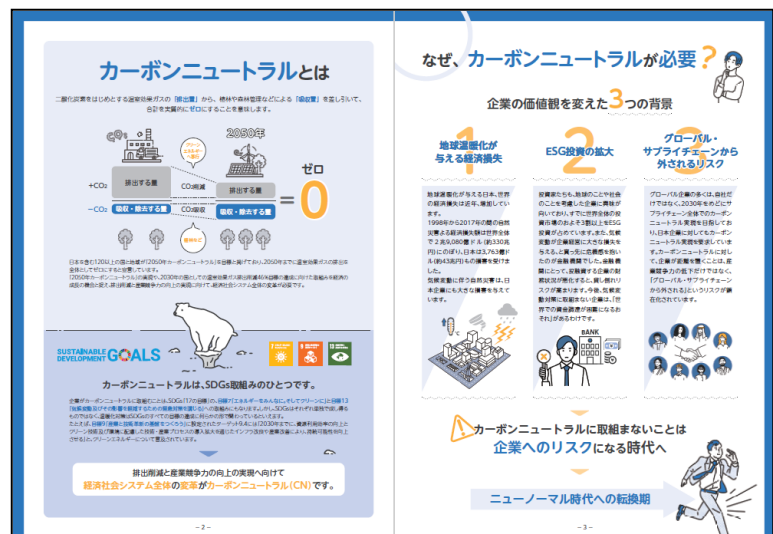
“できることから始めてみる”をテーマに、カーボンニュートラルの基礎知識から「具体的に何をすべきか」までを、1冊で理解することができます。あらゆる業種の企業が導入しやすく、汎用性やコスト面に優れたサービスメニューを厳選してパッケージ化しています。

また、カーボンニュートラルへの取組に必要な、①取組の必要性や方法の理解、②自社の状況の把握、③省エネ化によるCO2削減、④再生エネルギーの導入までのサービスメニューを記載しており、代理店・扱者による中小企業への取組支援に加え、中小企業への支援を行う全国の自治体・各種団体への取組支援策としても活用いただくことができます。

#### ▼ガイドブック表紙



#### ▼ガイドブック詳細

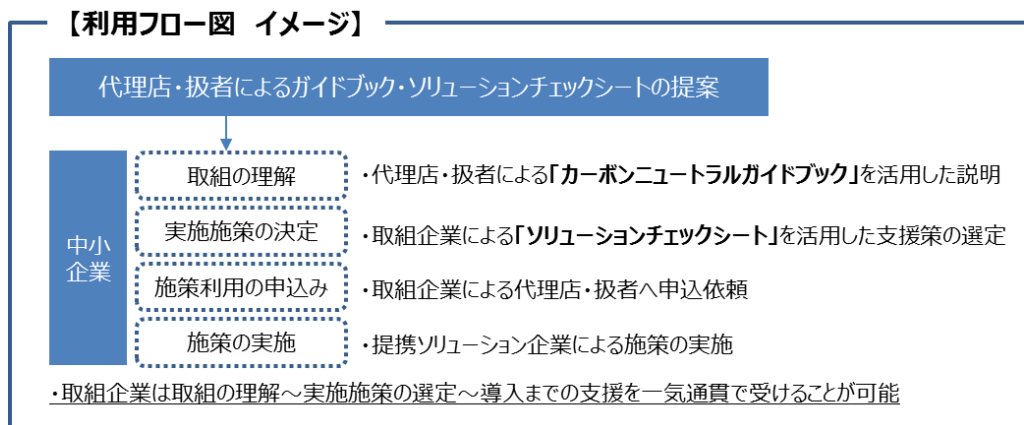


## (2) 「ソリューションチェックシート」

中小企業におけるカーボンニュートラルに対する取組状況や個別課題を簡単に可視化し、把握することが可能です。また、チェックシートに回答することで、最適なサービスメニューを選択・導入いただくことができます。

### ▼ソリューションチェックシート詳細

## 3. サービス利用の流れ



## 4. 今後の展開

当社は CSV×DX※を通じて「お客さま・地域・社会の未来を支えつづける」ことを目指しており、持続可能な社会の実現と企業のカーボンニュートラル取組のきっかけにつながるよう、代理店・扱者や全国の自治体・各種団体を通じて、カーボンニュートラルに取組む中小企業に新たなサービスの提供を行ってまいります。

※ CSV・・・Creating Shared Value（社会との共通価値の創造）

DX・・・Digital Transformation（データやデジタルを活用し、価値提供を変革させること）

以上

当社は、社会との共通価値を創造し、目指す社会像である「レジリエントでサステナブルな社会」を実現するため、SDGs（持続可能な開発目標）を道しるべとし、地域の皆さまに貢献する活動を行ってまいります。



あいおいニッセイ同和損保は、「CSV×DXを通じて、お客さま・地域・社会の未来を支えつづける」ことを目指しています。最先端・独自の技術やデジタル・データの活用、特色あるパートナーとの協業により、お客さま・地域・社会が真に求める新たな価値を提供してまいります。また、国内外のあらゆる事業を通じて、お客さま・地域・社会とともに社会・地域課題の解決にグローバルに取組みます。

