

あいおいニッセイ同和損保のCM放映開始

－8月28日(土)より全国で放映－

2010年8月27日

あいおい損害保険株式会社およびニッセイ同和損害保険株式会社は、合併新会社「あいおいニッセイ同和損害保険株式会社」発足にあたり新会社の商品ブランド「TOUGH(タフ)」および新会社名の告知を目的とした新しいCMを作成いたしましたのでお知らせいたします。

1. コンセプト

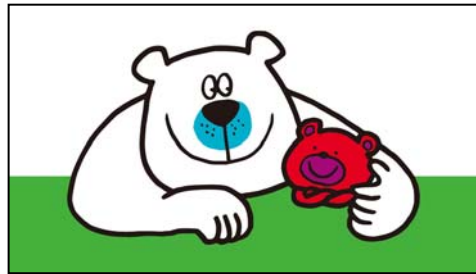
新会社「あいおいニッセイ同和損害保険株式会社」で発売する新商品「TOUGH(タフ)」を、商品キャラクターであるクマの親子が紹介するほのぼのとしたかわいらしい内容です。

2. キャラクター

NHK 教育の人気番組『シャキーン!』内で放送されている人気アニメ「おべとも学園」の作者、obetomo(おべとも)が描いたクマの親子が主人公です。ドライブでも、ピクニックでも、魚釣りでも、海水浴でも、いつも一緒のふたり。

好奇心旺盛な子グマは、パパグマの「タフ」な安心に包まれて、いつも笑顔で暮らしています。

大きくてやさしい「安心」があれば、どんなにクマった(困った)ことがあっても大丈夫。そんな彼らのたのしい日々をシリーズでお送りします、ご期待ください。



【obetomo(おべとも)プロフィール】

1979年東京都生まれのイラストレーター、アニメーション作家。

東京造形大学卒業。所属はスイスイ株式会社。

本名は岡部知子(おかべともこ)。

「obetomo」は、学生時代のあだ名に由来する。

3. 放映開始時期

8月28日(土)より全国にて15秒CMを放映いたします。

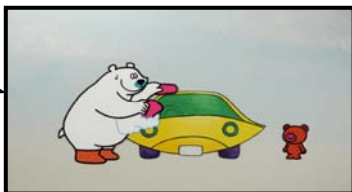
以上

添付別紙:「トビラ篇」カット割

あいおい損害保険株式会社とニッセイ同和損害保険株式会社は、関係当局の認可を前提として、2010年10月1日に合併し、「あいおいニッセイ同和損害保険株式会社」となります。



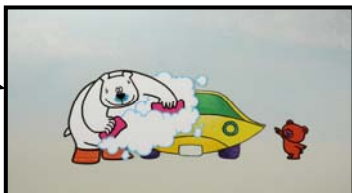
ゴシゴシ



モクモク



ゴシゴシ



ゴシゴシ



モクモク

モク



あいおい損保と
ニッセイ同和損保は
10月1日、ひとつに。

ジャー



ジャー



ジャー



あいおいニッセイ同和損保
MS&AD INSURANCE GROUP

あいおい損害保険株式会社とニッセイ損害保険株式会社は、東京海上日動火災保険株式会社に
吸収合併された会社です。あいおいニッセイ同和損害保険株式会社は、10月1日より
「あいおいニッセイ同和損害保険株式会社」として営業を開始いたします。



(インストver)

10月1日
あいおい損保と
ニッセイ同和損保は
ひとつになります。

あたらしい
保険はじまります。

タフ