

会社概況

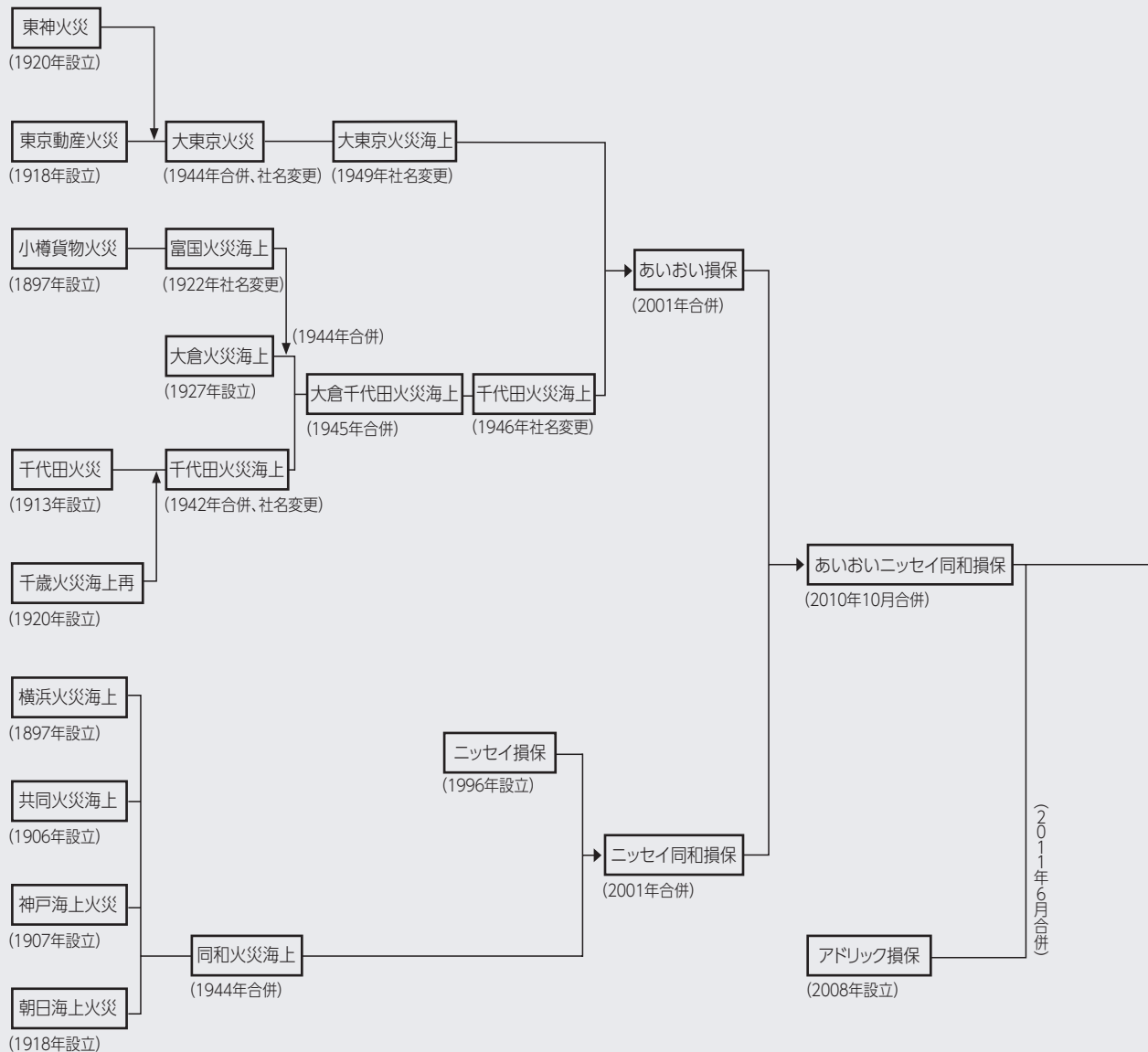
沿革	182
主な事業の内容	184
株主・株式の状況	185
役員紹介	186
会計監査人の状況	192
従業員の状況	193
設備の状況	194
会社の組織	196
国内ネットワーク	198
海外ネットワーク	199
店舗一覧	201
損害サービス拠点一覧	210

沿革

あいおいニッセイ同和損保沿革

2009年 (平成21年)	1月	あいおい損保、ニッセイ同和損保、三井住友海上グループ※が経営統合および業務提携に関する協議を進めることに合意
	12月	臨時株主総会で、三井住友海上グループホールディングスとの株式交換契約、ニッセイ同和損保との合併契約を承認（あいおい損保） 臨時株主総会で、三井住友海上グループホールディングスとの株式交換契約、あいおい損保との合併契約を承認（ニッセイ同和損保）
2010年 (平成22年)	4月	あいおい損保、ニッセイ同和損保、三井住友海上グループ※の3社が経営統合、「MS&ADインシュアランスグループホールディングス株式会社」が発足
	10月	あいおい損保、ニッセイ同和損保が合併、「あいおいニッセイ同和損害保険株式会社」誕生
2011年 (平成23年)	6月	アドリック損保と合併

※三井住友海上グループホールディングスおよび三井住友海上火災保険



MS&ADインシュアランスグループについて

あいおいニッセイ同和損保の経営について

品質向上の取り組み

環境・社会貢献活動

保険の仕組み
募集制度と資質向上

保険商品・サービス

業務と財務の概況

会社概況

あいおい損保沿革

2000年 (平成12年)	3月	大東京火災と千代田火災が合併を前提とした全面的業務提携で合意
2001年 (平成13年)	4月	「あいおい損害保険株式会社」誕生 同時に生命保険子会社も合併、新社名を「あいおい生命保険株式会社」とし、営業開始
2002年 (平成14年)	6月	インシュアランス オーストラリア グループ (IAG) と業務提携
2003年 (平成15年)	10月	ウィンタートゥルススイス・インシュアランス・カンパニー日本支店の保険契約を包括移転
2004年 (平成16年)	7月	アクサ生命と販売提携に向け基本合意
2007年 (平成19年)	12月	SBIホールディングス、ソフトバンク株式会社との合併会社「SBI損害保険株式会社」の損害保険業免許を取得 2008年1月営業開始
2008年 (平成20年)	3月	株式会社アドバンスクリエイトとの合併会社「アドリック損害保険株式会社」の損害保険業免許を取得、 2008年4月営業開始
	10月	韓国ロッテ損害保険株式会社への出資と、同社との間で戦略的業務提携を行うことで合意
2010年 (平成22年)	5月	あいおい生命保険株式会社が、三井住友海上きらめき生命保険株式会社と、関係当局の認可等を前提として 2011年10月1日を予定とする合併に合意

ニッセイ同和損保沿革

1999年 (平成11年)	6月	日本生命、ニッセイ損保および同和火災の3社で業務協力と資本関係の強化に合意
2000年 (平成12年)	5月	同和火災とニッセイ損保が合併契約書を締結
	10月	住友海上、三井海上、日本生命および同和火災の4社が共同取組の展開に合意
2001年 (平成13年)	4月	同和火災とニッセイ損保が合併、「ニッセイ同和損害保険株式会社」誕生 同和生命の保有契約を日本生命に包括移転 住友海上、三井海上、日本生命およびニッセイ同和損保の4社で保険代理店システムの開発・運営会社を共同設立
	5月	日本生命による株式買い増し（発行済株式総数の24.96%⇒33.40%）
2003年 (平成15年)	12月	セントポール社（現トラベラーズ社・米国）との業務提携に合意
2006年 (平成18年)	4月	インゴストラフ社（ロシア）と業務提携

主な事業の内容

1. 損害保険事業

(1) 保険の引受

当社は次の各種保険の引き受けを行っています。

- ①火災保険 ②海上保険^(※) ③傷害保険 ④自動車保険 ⑤自動車損害賠償責任保険 ⑥その他の保険
- ⑦以上各種保険の再保険

(※)海上保険については、三井住友海上火災保険株式会社からの再委託を受け、貨物・運送保険の引き受けを行っています。

(2) 資産の運用

当社は、保険料として収受した金銭その他の資産の運用を行っています。

2. 業務の代理・事務の代行

当社は、三井住友海上あいおい生命保険株式会社および日本生命保険相互会社の生命保険業に係る業務の代理・事務の代行など、他の保険会社の業務の代理または事務の代行を行っています。

3. 確定拠出年金事業

当社は、確定拠出年金の運営管理機関業務を行っています。

4. 債務保証事業

当社は、融資、資産の流動化等に係る債務の保証業務を行っています。

5. 自動車損害賠償保障事業委託業務

当社は、自動車損害賠償保障法第4章に定める政府の自動車損害賠償保障事業のうち、損害てん補額の支払いの請求の受理、損害額に関する調査、てん補金の支払いなど、業務の一部を政府の委託を受けて行っています。

1. 基本事項

事業年度	4月1日から翌年3月31日まで
定時株主総会	毎事業年度終了後4ヵ月以内に開催します。
株主名簿管理人	三井住友信託銀行株式会社
同連絡先	〒168-0063 東京都杉並区和泉2丁目8番4号 三井住友信託銀行株式会社 証券代行部 電話 0120-782-031 (通話料無料/土・日・祝祭日を除く平日9時から17時)
公告の方法	電子公告により行います。ただし、電子公告によることができない事故その他やむを得ない事由が生じた場合は、東京都において発行する日本経済新聞に掲載して行います。 公告掲載 URL http://www.aioinissaydowa.co.jp/

2. 株主総会議案

(1) 平成28年4月1日付の臨時株主総会において、次のとおり決議されました。

(決議事項)

- 第1号議案 取締役1名選任の件
本件は、原案のとおり、樋口 昌宏氏が選任され、就任しました。
- 第2号議案 監査役1名選任の件
本件は、原案のとおり、伊藤 直弘氏が選任され、就任しました。

(2) 第6回定時株主総会報告事項および決議事項は次のとおりです。(決議日：平成28年6月22日)

(報告事項) 第6期〔平成27年度(平成27年4月1日から平成28年3月31日まで)〕事業報告、計算書類、連結計算書類並びに会計監査人および監査役会の連結計算書類監査結果報告の件
本件は、上記の内容を報告しました。

(決議事項)

- 議案 取締役12名選任の件
本件は、原案のとおり、一丸 陽一郎、鈴木 久仁、金杉 恭三、真鍋 洋、土屋 光弘、長島 宏司、黒田 正実、石川 均、大川畑 文昭、高橋 伸子、伊地知 隆彦、古市 健の12氏が選任され、それぞれ就任しました。
なお、高橋 伸子、伊地知 隆彦、古市 健の3氏は社外取締役です。

3. 発行株式の状況

(1) 発行株式の種類	普通株式	(3) 発行済株式総数	734,101,352 株
(2) 発行可能株式総数	2,000,000,000 株	(4) 総株主数	1 名

4. 大株主

(平成28年3月31日現在)

氏名または名称	住所	所有株式数	発行済株式総数に対する所有株式数の割合
MS&ADインシュアランスグループホールディングス株式会社	東京都中央区新川2丁目27番2号	千株 734,101	% 100.00

5. 配当政策

会社法第459条第1項の規定による定款の定めにもとづく剰余金の配当等の決定は、当社の完全親会社であるMS&ADインシュアランスグループホールディングス株式会社の資本政策に沿って行う方針としています。

6. 発行済株式総数、資本金等の推移

年月日	発行済株式総数		資本金		資本準備金		摘要
	増減数	残高	増減額	残高	増減額	残高	
平成23年10月1日	-	734,101千株	-	100,005百万円	8,511百万円	52,593百万円	資本準備金の増加はその他資本剰余金からの配当に伴い、保険業法の規定により計上したものです。

7. 社債の発行状況

銘柄〔発行年月日〕	発行総額	利率	利払日	償還期限
第1回無担保社債(劣後特約付) 〔平成24年9月27日〕	22,000百万円	年1.809%	3月27日 9月27日	平成34年9月27日
第2回期限前償還条項付無担保社債(劣後特約付) 〔平成24年9月27日〕	28,000百万円	年1.27% (注)1	3月27日 9月27日	平成34年9月27日 (注)2

(注) 1. 平成29年9月27日までは、年1.27%、平成29年9月27日の翌日以降は、6ヵ月ユーロ円ライボークに2.35%を加算したものとします。
2. 平成29年9月27日以降の各利払日に、監督当局の承認を得たうえで、その全部を期限前償還することができます。

役員紹介 (2016年7月1日現在)

役員体制

取締役数……………13名
 監査役数……………4名(うち常勤2名)
 執行役員数……………30名(取締役兼任者含む)

取締役

役名および職名	氏名 (生年月日)	略歴	担当
代表取締役会長	いち まる よう いち ろう 一丸 陽一郎 (昭和23年10月10日生)	昭和46年7月 トヨタ自動車販売株式会社入社 平成13年6月 トヨタ自動車株式会社取締役 平成15年6月 同社常務役員 平成17年6月 同社専務取締役 平成21年6月 同社代表取締役副社長 あいおい損害保険株式会社監査役 平成22年10月 当社監査役 平成23年6月 トヨタ自動車株式会社常勤監査役 平成27年6月 同社相談役(現職) 当社代表取締役会長(現職)	—
代表取締役副会長	すず き びと びと 鈴木 久仁 (昭和25年9月15日生)	昭和48年4月 大東京火災海上保険株式会社入社 平成12年4月 同社執行役員統括推進室長 平成13年4月 あいおい損害保険株式会社執行役員経営企画部長 平成14年4月 同社常務執行役員 平成14年6月 同社常務取締役 平成15年5月 あいおい生命保険株式会社専務執行役員 平成15年6月 同社代表取締役副社長 平成16年3月 あいおい損害保険株式会社専務執行役員 平成16年6月 同社代表取締役専務取締役 平成22年4月 同社代表取締役社長 MS&ADインシュアランスグループホールディングス株式会社取締役執行役員 平成22年10月 当社代表取締役社長 平成23年6月 MS&ADインシュアランスグループホールディングス株式会社代表取締役執行役員 平成26年6月 同社代表取締役会長会長執行役員(現職) 平成28年4月 当社代表取締役副会長(現職)	—
代表取締役社長	かな すぎ やす そと 金杉 恭三 (昭和31年5月29日生)	昭和54年4月 大東京火災海上保険株式会社入社 平成20年4月 あいおい損害保険株式会社常務役員人事企画部長 平成21年4月 同社執行役員 平成22年10月 当社執行役員 平成23年4月 常務執行役員 平成24年4月 MS&ADインシュアランスグループホールディングス株式会社執行役員 平成24年6月 当社取締役常務執行役員 平成25年4月 取締役専務執行役員 平成26年6月 MS&ADインシュアランスグループホールディングス株式会社取締役執行役員 平成28年4月 当社代表取締役社長(現職) 平成28年6月 MS&ADインシュアランスグループホールディングス株式会社代表取締役執行役員(現職)	—
代表取締役副社長 執行役員 (企業・金融営業推進本部長)	ま ね べ ひろし 真鍋 洋 (昭和29年7月30日生)	昭和54年4月 日本生命保険相互会社入社 平成18年7月 同社取締役 平成19年1月 同社取締役執行役員 平成19年7月 同社執行役員 平成21年3月 同社常務執行役員 平成21年7月 同社取締役常務執行役員 平成23年4月 同社取締役専務執行役員 平成24年3月 同社取締役 平成24年4月 当社専務執行役員企業・金融営業推進本部長 平成24年6月 取締役専務執行役員企業・金融営業推進本部長 平成25年4月 取締役副社長執行役員企業・金融営業推進本部長 平成26年4月 代表取締役副社長執行役員企業・金融営業推進本部長(現職)	ニッセイ事業開発部 企業・金融営業推進部
代表取締役副社長 執行役員 (地域営業推進本部長)	つち や みつ ひろ 土屋 光弘 (昭和30年6月1日生)	昭和55年4月 大東京火災海上保険株式会社入社 平成21年4月 あいおい損害保険株式会社執行役員営業企画部長 平成22年4月 MS&ADインシュアランスグループホールディングス株式会社執行役員 平成22年10月 当社執行役員営業企画部長 平成23年4月 常務執行役員営業企画部長 平成23年6月 取締役常務執行役員 MS&ADインシュアランスグループホールディングス株式会社取締役執行役員 平成25年4月 当社取締役専務執行役員 平成26年4月 代表取締役副社長執行役員地域営業推進本部長(現職) 平成26年6月 MS&ADインシュアランスグループホールディングス株式会社代表取締役執行役員 平成28年6月 同社取締役執行役員(現職)	地域営業推進部

MS&ADインシュアランスグループについて
 あいおいニッセイ同和損保の経営について
 品質向上の取り組み
 環境・社会貢献活動
 保険の仕組み
 募集制度と資質向上
 保険商品・サービス
 業務と財務の概況
 会社概況

役名および職名	氏名 (生年月日)	略 歴	担 当
代表取締役 副社長 執行役員	なが しま こう じ 長島 宏司 (昭和31年1月7日生)	昭和55年 4月 千代田火災海上保険株式会社入社 平成21年 4月 あいおい損害保険株式会社執行役員販売店営業開発部長 平成22年 4月 同社執行役員 平成22年10月 当社執行役員営業開発本部ディーラー営業開発本部長 平成23年 4月 執行役員首都圏ディーラー本部長 平成25年 4月 常務執行役員首都圏ディーラー本部長 平成26年 4月 取締役専務執行役員 平成27年 4月 代表取締役副社長執行役員 (現職)	人事部 トヨタ事業部 業務品質向上推進部
取締役 専務執行役員	くろ だ まさ み 黒田 正実 (昭和32年10月6日生)	昭和55年 4月 日本生命保険相互会社入社 平成19年 3月 同社執行役員 平成22年 3月 同社常務執行役員 平成22年 7月 同社取締役常務執行役員 平成24年 3月 同社取締役専務執行役員 平成27年 3月 同社取締役 平成27年 4月 当社専務執行役員 平成27年 6月 取締役専務執行役員 (現職)	運用企画部 投融資部 不動産部 IT統括部
取締役 専務執行役員	いし かわ ひろし 石川 均 (昭和32年8月23日生)	昭和55年 4月 同和火災海上保険株式会社入社 平成22年 4月 ニッセイ同和損害保険株式会社執行役員人事部長 平成22年10月 当社執行役員 平成23年 4月 執行役員業務品質本部長 平成24年 4月 常務執行役員神奈川本部長 平成27年 4月 取締役常務執行役員 平成28年 4月 取締役専務執行役員 (現職)	内部監査部 コンプライアンス部
取締役 常務執行役員	おお かわ ばた みや 文昭 大川 畑 文昭 (昭和33年6月16日生)	昭和56年 4月 千代田火災海上保険株式会社入社 平成25年 4月 当社執行役員商品企画部長 平成26年 4月 執行役員中国本部長 平成27年 4月 取締役常務執行役員 (現職) MS&ADインシュアランス グループホールディングス株式 会社執行役員 (現職)	商品企画部 自動車保険部 火災傷害保険部 企業商品部 再保険部
取締役 常務執行役員	樋 口 昌 宏 ひし ぐち 昌宏 (昭和34年6月11日生)	昭和57年 4月 大東京火災海上保険株式会社入社 平成26年 4月 当社執行役員人事部長 平成28年 4月 取締役常務執行役員 (現職)	経営企画部 広報部 内部監査部
取 締 役	たか ほし のぶ こ 高橋 伸子 (昭和28年11月17日生)	昭和51年 4月 株式会社主婦の友社入社 平成27年 4月 当社取締役 (現職)	—
取 締 役	い ぢ ち たか ひこ 伊地知 隆彦 (昭和27年7月15日生)	昭和51年 4月 トヨタ自動車工業株式会社入社 平成16年 6月 トヨタ自動車株式会社常務役員 平成20年 6月 同社専務取締役 平成23年 6月 同社取締役専務役員 平成25年 6月 同社顧問 平成27年 6月 東和不動産株式会社取締役社長 トヨタ自動車株式会社代表取締役副社長 (現職) 当社取締役 (現職)	—
取 締 役	ふる 市 たけし 古市 健 (昭和29年8月21日生)	昭和52年 4月 日本生命保険相互会社入社 平成16年 7月 同社取締役 平成19年 1月 同社取締役執行役員 平成19年 3月 同社取締役常務執行役員 平成21年 3月 同社取締役専務執行役員 平成22年 3月 同社代表取締役専務執行役員 平成24年 3月 同社代表取締役副社長執行役員 (現職) 平成24年 6月 当社監査役 平成28年 6月 取締役 (現職)	—

(注)・取締役 高橋伸子、伊地知隆彦、古市健は、会社法第2条第15号に定める社外取締役です。
 ・取締役常務執行役員 樋口昌宏は取締役専務執行役員 石川均担当部の内部監査を担当し、石川均はそれ以外の業務を担当します。
 ・代表取締役副社長執行役員 長島宏司は執行役員 近藤智子担当部の業務品質向上に係る業務を担当し、近藤智子はそれ以外の業務を担当します。
 ・取締役 古市健は、2016年7月5日付で、日本生命保険相互会社代表取締役副会長に就任しています。

MS&ADインシュアランス
グループについて

あいおいニッセイ同和損保の
経営について

品質向上の取り組み

環境・社会貢献活動

保険の仕組み
募集制度と資質向上

保険商品・サービス

業務と財務の概況

会社概況

監査役

役名および職名	氏名 (生年月日)	略歴	担当
常勤監査役	曾根 正昭 (昭和30年3月18日生)	昭和52年4月 千代田火災海上保険株式会社入社 平成21年4月 あいおい損害保険株式会社執行役員甲信越本部長 平成22年10月 当社執行役員甲信越本部長 平成25年4月 常務執行役員東北本部長 平成26年4月 常勤監査役（現職）	—
常勤監査役	伊藤 直弘 (昭和33年4月1日生)	昭和56年4月 千代田火災海上保険株式会社入社 平成24年4月 当社執行役員人事部長 平成25年4月 執行役員北海道本部長 平成27年4月 執行役員 平成28年4月 常勤監査役（現職）	—
監査役	野田 健 (昭和19年2月20日生)	昭和42年4月 警察庁入庁 平成7年9月 警察庁刑事局長 平成8年12月 警察庁長官官房長 平成11年8月 警視總監 平成14年10月 財団法人日本道路交通情報センター理事長 平成16年1月 内閣官房内閣危機管理監 平成20年6月 財団法人公共政策調査会理事長 平成21年6月 ニッセイ同和損害保険株式会社監査役 平成22年10月 当社監査役（現職） 平成25年7月 一般財団法人全日本交通安全協会理事長（現職）	—
監査役	古角 保 (昭和25年11月8日生)	昭和49年4月 株式会社東海銀行入行 平成12年4月 同行執行役員 平成14年1月 株式会社UFJ銀行執行役員 平成15年5月 同行常務執行役員 平成18年1月 株式会社三菱東京UFJ銀行常務執行役員 平成20年10月 同行専務執行役員 平成21年6月 同行副頭取 平成24年6月 同行常任顧問 平成25年6月 当社監査役（現職） 平成27年6月 株式会社三菱東京UFJ銀行顧問（現職）	—

(注)・監査役 野田健、古角保は、会社法第2条第16号に定める社外監査役です。

執行役員

役名および職名	氏名 (生年月日)	略 歴	担 当
専務執行役員	なが さき のぶ お 長 崎 伸 郎 (昭和30年6月28日生)	昭和53年 4月 トヨタ自動車工業株式会社入社 平成22年 4月 あいおい損害保険株式会社執行役員 平成22年10月 当社執行役員 平成26年 4月 取締役執行役員 平成27年 4月 取締役常務執行役員 平成28年 4月 専務執行役員 (現職)	統合リスク管理部 経理部 総務部
常務執行役員	とう じょう きよし 東 上 清 (昭和31年2月5日生)	昭和54年 4月 トヨタ自動車販売株式会社入社 平成22年 4月 あいおい損害保険株式会社執行役員 平成22年10月 当社執行役員 平成25年 4月 常務執行役員 (現職)	国際事業管理部 国際事業推進部
常務執行役員	くろ だ ます ひろ 黒 田 昌 浩 (昭和32年1月11日生)	昭和54年 4月 大東京火災海上保険株式会社入社 平成25年 4月 当社執行役員北陸本部長 平成27年 4月 常務執行役員 (現職)	営業統括部 代理店業務支援部 業務統括部 全国業務部 T S 事務部
常務執行役員 (企業・金融営業 推進本部長補佐)	こ ばやし しょう いち 小 林 正 一 (昭和30年11月17日生)	昭和55年 4月 千代田火災海上保険株式会社入社 平成25年 4月 当社執行役員名古屋企業本部長 平成26年 4月 執行役員東京企業第一本部長 平成27年 4月 常務執行役員 平成28年 4月 常務執行役員企業・金融営業推進本部長補佐 (現職)	東京企業営業第一部 東京企業営業第五部 東京企業営業第六部 金融法人第一部 広域法人開発部 公務部
常務執行役員	い とう なお み 伊 藤 直 巳 (昭和33年10月1日生)	昭和56年 4月 千代田火災海上保険株式会社入社 平成23年 4月 当社執行役員 平成25年 6月 取締役執行役員 平成27年 4月 常務執行役員 (現職)	テレマティクス事業
常務執行役員	やま な まなぶ 山 名 学 (昭和34年3月29日生)	昭和56年 4月 同和火災海上保険株式会社入社 平成24年 4月 当社執行役員四国本部長 平成26年 4月 執行役員北関東本部長 平成27年 4月 常務執行役員 (現職)	大阪支店 大阪南支店 滋賀支店 京都支店 奈良支店 和歌山支店 神戸支店 姫路支店 金沢支店 富山支店 福井支店 大阪自動車営業第一部 大阪自動車営業第二部 京滋自動車営業部 神戸自動車営業部
常務執行役員 (ディーラー営業 推進本部長)	お ぶち よう いち 小 淵 洋 一 (昭和34年11月8日生)	昭和57年 4月 千代田火災海上保険株式会社入社 平成25年 4月 当社執行役員経営企画部長 平成26年 4月 執行役員 平成27年 4月 常務執行役員ディーラー営業推進本部長 (現職)	ディーラー営業推進部 東京自動車営業第一部 東京自動車営業第二部 東京自動車営業第三部 神奈川自動車営業部 横浜ベイサイド支店
常務執行役員	よし だ やす けい 吉 田 靖 之 (昭和34年8月22日生)	昭和57年 4月 大東京火災海上保険株式会社入社 平成25年 4月 当社執行役員中部本部長 平成27年 4月 執行役員 平成28年 4月 常務執行役員 (現職)	専業・マーケット開発部 モーター営業開発部

MS&ADインシュアランス
グループについて

あいおいニッセイ同和損保の
経営について

品質向上の取り組み

環境・社会貢献活動

保険の仕組み
募集制度と資質向上

保険商品・サービス

業務と財務の概況

会社概況

役名および職名	氏名 (生年月日)	略歴	担当
常務執行役員	渡辺 敏男 (昭和35年7月6日生)	昭和58年4月 大東京火災海上保険株式会社入社 平成26年4月 当社執行役員埼玉本部長 平成27年4月 執行役員 平成28年4月 常務執行役員(現職)	埼玉支店 埼玉西支店 埼玉北支店 埼玉自動車営業部 千葉支店 千葉北支店 千葉南支店 千葉自動車営業部 新都心自動車営業部 東京中央支店 東京東支店 東京北支店 東京南支店 東京西支店
執行役員	橋本 昭彦 (昭和34年8月11日生)	昭和58年4月 同和火災海上保険株式会社入社 平成26年4月 当社執行役員東京企業第二本部長 平成27年4月 執行役員(現職)	関西企業営業第一部 関西企業営業第二部 関西企業営業第三部 福岡企業営業部
執行役員	梶原 成浩 (昭和32年12月8日生)	昭和55年4月 同和火災海上保険株式会社入社 平成27年4月 当社執行役員(現職)	横浜支店 神奈川中央支店 湘南支店 静岡支店 沼津支店 浜松支店
執行役員	平 純孝 (昭和33年7月13日生)	昭和56年4月 千代田火災海上保険株式会社入社 平成27年4月 当社執行役員(現職)	福岡支店 福岡自動車営業部 佐賀支店 長崎支店 熊本支店 大分支店 宮崎支店 鹿児島支店 沖縄支店
執行役員	石黒 真之 (昭和33年10月8日生)	平成3年1月 大東京火災海上保険株式会社入社 平成27年4月 当社執行役員(現職)	茨城支店 茨城南支店 茨城自動車営業部 栃木支店 栃木自動車営業部 群馬支店 群馬自動車営業部 新潟支店 長岡支店 新潟自動車営業部 長野支店 松本支店 長野自動車営業部 山梨支店
執行役員 (損害サービス本部長)	吉原 善尚 (昭和34年9月17日生)	昭和57年4月 大東京火災海上保険株式会社入社 平成27年4月 当社執行役員損害サービス本部長(現職) MS&ADインシュアランスグループホールディングス株式 会社執行役員(現職)	損害サービス業務部
執行役員	高橋 裕 (昭和35年4月29日生)	昭和58年4月 千代田火災海上保険株式会社入社 平成27年4月 当社執行役員(現職)	仙台支店 仙台自動車営業部 青森支店 岩手支店 秋田支店 山形支店 福島支店 福島自動車営業部

役名および職名	氏名 (生年月日)	略 歴	担 当
執行役員	近藤 智子 (昭和36年2月13日生)	昭和58年4月 千代田火災海上保険株式会社入社 平成27年4月 当社執行役員 (現職)	コンタクトセンター事業部 業務品質向上推進部
執行役員	来田 廣太郎 (昭和33年9月27日生)	昭和56年4月 千代田火災海上保険株式会社入社 平成28年4月 当社執行役員 (現職)	札幌支店 札幌自動車営業部 旭川支店 北海道支店
執行役員	末野 智弘 (昭和34年8月24日生)	昭和57年4月 大東京火災海上保険株式会社入社 平成28年4月 当社執行役員 (現職)	名古屋支店 愛知北支店 三河支店 岐阜支店 三重支店 名古屋自動車営業第一部 名古屋自動車営業第二部 岐阜自動車営業部 静岡自動車営業部
執行役員	町田 充幸 (昭和34年6月14日生)	昭和58年4月 大東京火災海上保険株式会社入社 平成28年4月 当社執行役員 (現職)	広島支店 広島自動車営業部 岡山支店 岡山自動車営業部 鳥取支店 島根支店 山口支店 山口自動車営業部 高松支店 徳島支店 愛媛支店 高知支店
執行役員	中西 功 (昭和37年3月1日生)	昭和59年4月 同和火災海上保険株式会社入社 平成28年4月 当社執行役員 (現職)	名古屋企業営業第一部 名古屋企業営業第二部 トヨタ営業部
執行役員 (経営企画部長)	田村 悟 (昭和38年2月13日生)	昭和60年4月 千代田火災海上保険株式会社入社 平成28年4月 当社執行役員経営企画部長 (現職)	—
執行役員	頼金 信次 (昭和34年10月6日生)	昭和58年4月 日本生命保険相互会社入社 平成28年4月 当社執行役員 (現職)	東京企業営業第二部 東京企業営業第三部 東京企業営業第四部 東京企業営業第七部 金融法人第二部

(注)・代表取締役副社長執行役員 長島宏司は執行役員 近藤智子担当部の業務品質向上に係る業務を担当し、近藤智子はそれ以外の業務を担当します。

会計監査人の状況

氏名又は名称

有限責任 あずさ監査法人

指定有限責任社員	高橋 勉
指定有限責任社員	熊木 幸雄
指定有限責任社員	田嶋 俊朗

MS&ADインシチュアランス
グループについて

あいおいニッセイ同和損保の
経営について

品質向上の取り組み

環境・社会貢献活動

保険の仕組み
募集制度と資質向上

保険商品・サービス

業務と財務の概況

会社概況

1. 従業員の状況・平均給与

(平成28年3月31日現在)

従業員数 (名)	平均年齢 (歳)	平均勤続年数 (年)	平均年間給与 (円)
13,260 (4,213)	43.0	14.4	6,808,203

- (注) 1. 従業員数は、就業人員数 (当社から社外への出向者を除き、社外から当社への出向者を含む) であり、執行役員および退職者を含んでいません。臨時従業員数は () 内に年間の平均人員を外数で記載しています。
 2. 臨時従業員には、パートタイマーの従業員を含み、派遣社員を除いています。
 3. 平均年間給与は、賞与および基準外賃金を含んでいます。

2. 新卒定期採用の推移

年度	全域型社員	地域型社員	合計
2010年 (平成22年)	73名	143名	216名
2011年 (平成23年)	96名	152名	248名
2012年 (平成24年)	138名	158名	296名
2013年 (平成25年)	115名	183名	298名
2014年 (平成26年)	90名	326名	416名
2015年 (平成27年)	105名	382名	487名
2016年 (平成28年)	143名	311名	454名

(注) 2010年以前は旧あいおい損保の採用数を記載しています。2011年は旧あいおい損保と旧ニッセイ同和損保の採用数を合算しています。

3. 採用方針

求める人材像は『多種多様な光る個性』

「明るく元気な社員がお客さまを全力でサポートする会社」を目指す当社の求める人材像は、『多種多様な光る個性』です。幅広い視野でお客さまのニーズをつかみ、新たな価値を創造していく意欲があり、個性的で魅力ある人材を求めています。

また、ダイバーシティ推進の観点から多様な個性を持った人材を採用することにより、社員同士刺激しあいながら、新たな価値を生み出していくことを目指しています。

4. 人材育成体系

当社の人材育成体系は「研修」「自己研鑽」「OJT」の3つの柱を中心に構成されています。目指す社員像である「自ら学び自ら考え、チャレンジし、成長し続ける社員」に向け、社員一人ひとりの成長を積極的にサポートしています。

具体的な内容は、階層別・テーマ別の集合研修をはじめ、全社員の知識レベルの維持・向上を目的とした「全社員マスタープログラム」を毎年継続して実施、また自学自習で幅広い知識の習得を図る「チャレンジアカデミー (社外通信研修)」等で構成されています。またOJTについては主に入社1~3年目社員の育成強化を目的として、職場全体で指導・育成にあたるFT (ファミリートレーニング) 体制を実施しています。

さらには、ポストチャレンジ制度を設け、海外研修、MBA派遣、本社・関連企業の特定部署・ポストの応募等、具体的なチャレンジテーマを持っている社員のキャリア形成を支援しています。

5. 福利厚生

社会保険等、法定制度の他、以下のとおり当社独自に各種の福利厚生制度を実施し、社員の生活安定、健康の維持・増進および心身のリフレッシュを図っています。

- (1) 財産形成 …… 財産形成貯蓄制度、従業員持株会制度
- (2) 住宅施策 …… 転勤者用社宅貸与制度、住宅購入資金貸与制度
- (3) 生活支援 …… 自動車購入資金貸与制度、介護休暇・介護休業補給金、育児・介護支援サービス、5日以内の育児休業有給化、パパ準備休暇、企業内保育園
- (4) 余暇活動支援 …… 体育・文化会活動、提携保養所、長期勤続休暇、ボランティア休暇

設備の状況

1. 設備投資等の概要

当連結会計年度の設備投資は、主として国内損害保険事業に係る営業店舗網の整備並びに業務効率化および顧客サービスの充実を主眼に実施しました。

このうち主なものは国内店舗の新築・改修工事（88億円）、コンピュータ機器の増設（11億円）であり、これらを含む当連結会計年度中の投資総額は129億円です。

2. 主要な設備の状況

(平成28年3月31日現在)

地域 主な店名 (所在地)	所属 出先機関 (店)	帳簿価額 (百万円)			従業員数 (人)	年間 賃借料 (百万円)
		土地 (社有面積㎡) [借地面積㎡]	建物	動産		
本店 (東京都渋谷区)	18	12,572 (30,830) [-]	13,921	3,673	2,168 [995]	86
北海道 札幌支店 (札幌市北区) ほか	10	846 (1,325) [-]	743	161	379 [110]	130
東北 仙台支店 (仙台市青葉区) ほか	24	4,173 (9,699) [685]	3,068	358	862 [204]	188
北関東 群馬支店 (高崎市) ほか	20	1,383 (9,134) [-]	1,875	235	578 [190]	226
東京 東京中央支店 (東京都中央区) ほか	23	11,993 (12,173) [-]	13,827	499	2,032 [536]	345
千葉 千葉支店 (千葉市中央区) ほか	13	1,265 (6,347) [-]	1,711	148	511 [150]	99
埼玉 埼玉支店 (さいたま市中央区) ほか	14	1,720 (5,731) [-]	1,819	253	838 [701]	310
神奈川 横浜支店 (横浜市中区) ほか	11	127 (1,061) [677]	1,089	194	455 [104]	191
甲信越 新潟支店 (新潟市中央区) ほか	17	1,883 (6,618) [-]	1,945	243	467 [147]	158
静岡 静岡支店 (静岡市葵区) ほか	8	948 (1,915) [223]	1,169	136	370 [87]	51
中部 名古屋支店 (名古屋市中区) ほか	26	6,979 (10,355) [1,025]	4,720	460	1,280 [267]	314
近畿 大阪支店 (大阪市北区) ほか	23	2,774 (25,789) [-]	10,795	1,015	1,362 [274]	344
北陸 金沢支店 (金沢市) ほか	6	1,231 (2,474) [-]	688	103	222 [45]	18
中国 広島支店 (広島市中区) ほか	17	1,448 (5,370) [-]	1,777	264	608 [137]	158
四国 高松支店 (高松市) ほか	4	945 (2,275) [-]	581	82	218 [48]	14
九州 福岡支店 (福岡市博多区) ほか	26	3,977 (4,367) [-]	2,579	357	910 [218]	234

(注) 1. 上記はすべて営業用設備です。

2. 本店の所属出先機関には、海外支店および海外駐在員事務所を含めています。

3. 土地および建物の一部を賃借しており、土地の賃借面積については、[] で外書きしています。

4. 従業員数には執行役員および休職者を含まず、臨時従業員数については、従業員数欄に [] で外書きしています。

5. 上記のほか、主要な賃貸用設備および社宅・厚生用等設備として次員のものがあります。

6. 主要な設備のうちリース契約によるものについて、重要なものではありません。

(賃貸用設備)

設備名	帳簿価額 (百万円)	
	土地 (面積㎡)	建物
御堂筋ビル (大阪市中央区)	4,280 (1,619)	2,574
新宿ビル (東京都渋谷区)	704 (1,439)	3,057
二番町ビル (東京都千代田区)	2,170 (602)	584
仙台ビル (仙台市青葉区)	1,423 (676)	874

(社宅・厚生用等設備)

設備名	帳簿価額 (百万円)	
	土地 (面積㎡)	建物
自動車研究所東富士センター (静岡県裾野市)	958 (9,014)	1,212
小田原研修所 (神奈川県小田原市)	1,326 (13,086)	839
湘南東保園 (神奈川県中郡二宮町)	1,318 (73,286)	426
自動車研究所埼玉センター (さいたま市岩槻区)	546 (3,215)	753
フェニックス総合研修センター (静岡県駿東郡小山町)	450 (41,480)	511

3. 設備の新設、除却等の計画

平成28年3月31日現在の重要な設備の新設、除却等の計画は以下のとおりです。

新設

該当事項はありません。

改修

該当事項はありません。

売却

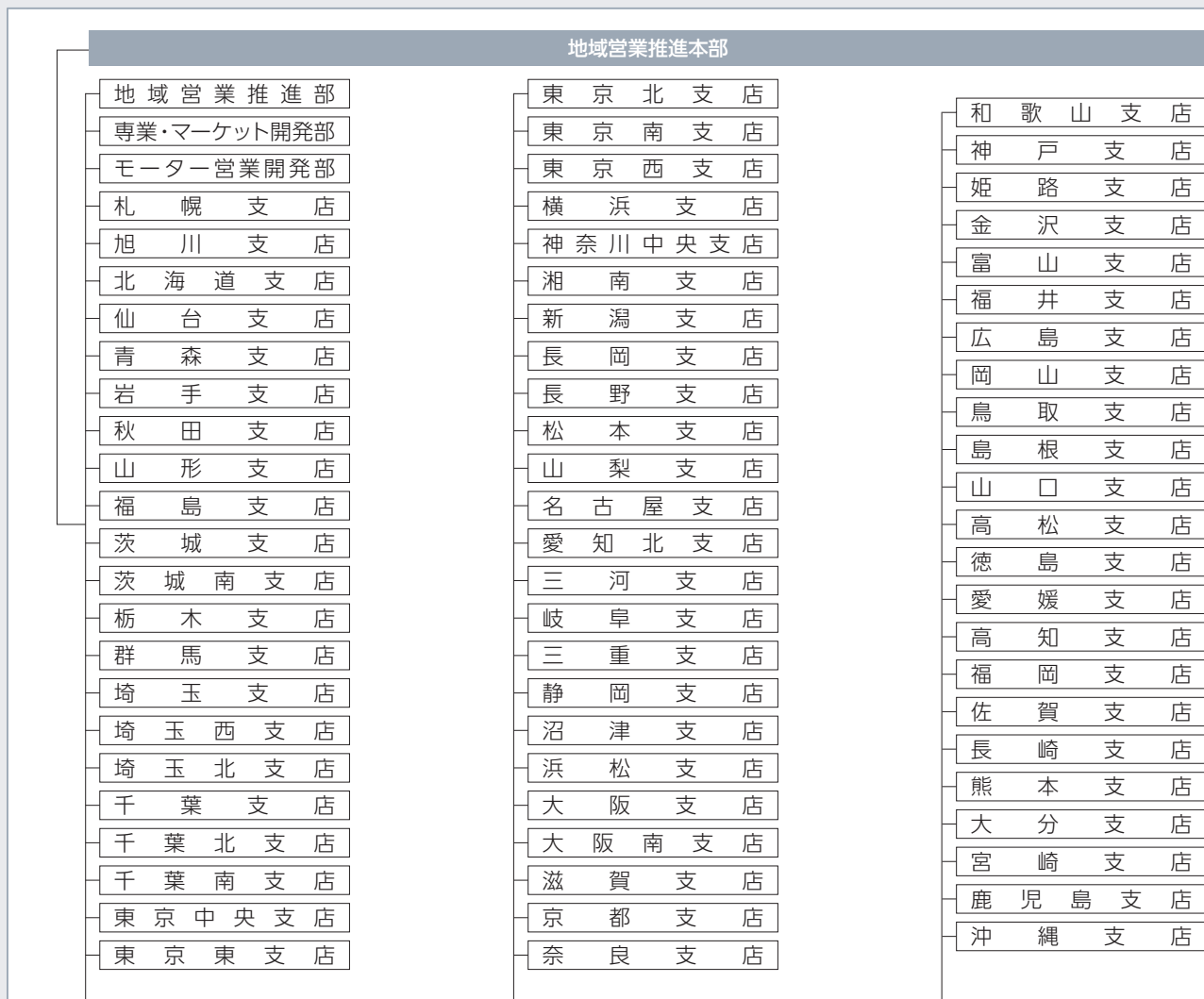
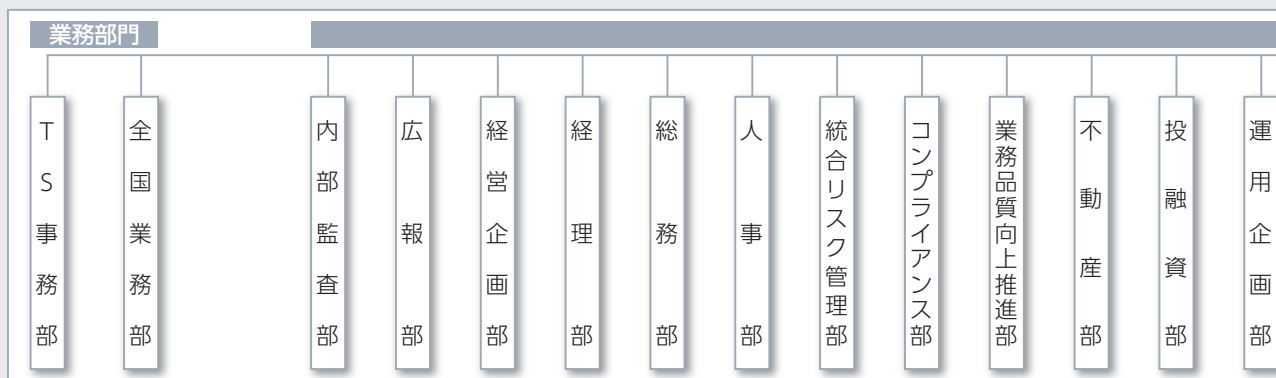
該当事項はありません。

会社の組織

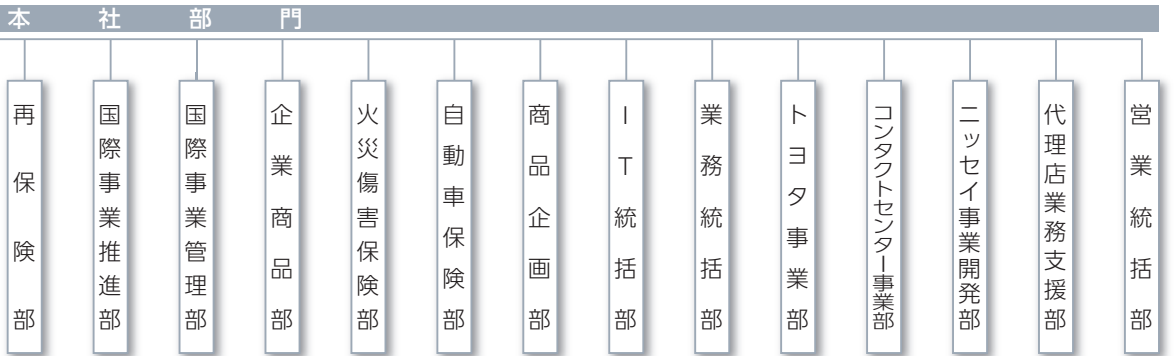
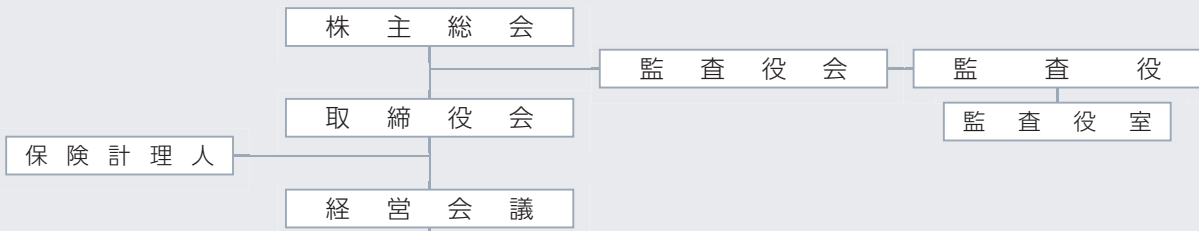
本社は、独立した部によって構成され、それぞれ所管業務を担当しています。

また、営業推進本部傘下の営業推進部と営業部支店、および損害サービス本部傘下の損害サービス業務部と地域損害サービス部を、全国各地域に設置しています。

(注) 本組織図は、本部・部室・支店までの表示とし、それぞれ所管する課・支社・グループ・サービスセンターなどの表示は省略しています。
(平成28年4月1日現在)



MS&ADインシユアランスグループについて
あおいニッセイ同和損保の経営について
品質向上の取り組み
環境・社会貢献活動
保険の仕組み
募集制度と資質向上
保険商品・サービス
業務と財務の概況
会社概況



- ディーラー営業推進本部**
- ディーラー営業推進部
 - 札幌自動車営業部
 - 仙台自動車営業部
 - 福島自動車営業部
 - 茨城自動車営業部
 - 栃木自動車営業部
 - 群馬自動車営業部
 - 埼玉自動車営業部
 - 千葉自動車営業部
 - 新都心自動車営業部
 - 東京自動車営業第一部
 - 東京自動車営業第二部
 - 東京自動車営業第三部
 - 神奈川自動車営業部
 - 横浜ベイサイド支店
 - 新潟自動車営業部
 - 長野自動車営業部
 - 名古屋自動車営業第一部
 - 名古屋自動車営業第二部
 - 岐阜自動車営業部
 - 静岡自動車営業部
 - 大阪自動車営業第一部
 - 大阪自動車営業第二部
 - 京滋自動車営業部
 - 神戸自動車営業部
 - 広島自動車営業部
 - 岡山自動車営業部
 - 山口自動車営業部
 - 福岡自動車営業部

- 企業・金融営業推進本部**
- 企業・金融営業推進部
 - 東京企業営業第一部
 - 東京企業営業第二部
 - 東京企業営業第三部
 - 東京企業営業第四部
 - 東京企業営業第五部
 - 東京企業営業第六部
 - 東京企業営業第七部
 - 金融法人第一部
 - 金融法人第二部
 - 公 務 部
 - 広 域 法 人 開 発 部
 - 名古屋企業営業第一部
 - 名古屋企業営業第二部
 - ト ヨ タ 営 業 部
 - 関西企業営業第一部
 - 関西企業営業第二部
 - 関西企業営業第三部
 - 福 岡 企 業 営 業 部

- 損害サービス本部**
- 損害サービス業務部
 - あんしん24損害サービス部
 - 北海道損害サービス部
 - 東北損害サービス部
 - 北関東損害サービス部
 - 埼玉損害サービス部
 - 千葉損害サービス部
 - 東京損害サービス部
 - 東京火災新種損害サービス部
 - 神奈川損害サービス部
 - 甲信越損害サービス部
 - 関信越火災新種損害サービス部
 - 中部損害サービス第一部
 - 中部損害サービス第二部
 - 中部損害サービス第三部
 - 静岡損害サービス部
 - 近畿損害サービス第一部
 - 近畿損害サービス第二部
 - 近畿損害サービス第三部
 - 近畿火災新種損害サービス部
 - 北陸損害サービス部
 - 中国損害サービス部
 - 四国損害サービス部
 - 九州損害サービス第一部
 - 九州損害サービス第二部
 - 首都圏ディーラー損害サービス部
 - 東京企業損害サービス部

国内ネットワーク

日本全国に広がる営業ネットワークと損害サービスネットワークで、きめ細かなサービスをお届けします。

2016年4月1日現在 (代理店数 2016年3月31日現在)

全国計	
営業ネットワーク	
部・支店	114
課・支社・室・営業所	447
損害サービスネットワーク	
損害サービス部	26
サービスセンター・サービスオフィス	207
代理店	53,621

※日本生命代理店1店含む

【北海道】	
営業	部・支店 4
	課・支社・室・営業所 17
損害サービス	部 1
	サービスセンター・サービスオフィス 13
代理店	2,072

【北関東・甲信越】	
営業	部・支店 14
	課・支社・室・営業所 52
損害サービス	部 3
	サービスセンター・サービスオフィス 24
代理店	6,855

【北陸】	
営業	部・支店 3
	課・支社・室・営業所 11
損害サービス	部 1
	サービスセンター・サービスオフィス 5
代理店	1,238

【中国】	
営業	部・支店 8
	課・支社・室・営業所 28
損害サービス	部 1
	サービスセンター・サービスオフィス 14
代理店	2,773

【東北】	
営業	部・支店 8
	課・支社・室・営業所 38
損害サービス	部 1
	サービスセンター・サービスオフィス 20
代理店	4,653

【埼玉・東京・千葉】	
営業	部・支店 28
	課・支社・室・営業所 108
損害サービス	部 6
	サービスセンター・サービスオフィス 44
代理店	15,998

【神奈川・静岡】	
営業	部・支店 9
	課・支社・室・営業所 36
損害サービス	部 2
	サービスセンター・サービスオフィス 10
代理店	4,371

【中部】	
営業	部・支店 11
	課・支社・室・営業所 55
損害サービス	部 3
	サービスセンター・サービスオフィス 25
代理店	4,892

【九州】	
営業	部・支店 10
	課・支社・室・営業所 39
損害サービス	部 2
	サービスセンター・サービスオフィス 17
代理店	4,476

【四国】	
営業	部・支店 4
	課・支社・室・営業所 11
損害サービス	部 1
	サービスセンター・サービスオフィス 5
代理店	1,046

【近畿】	
営業	部・支店 15
	課・支社・室・営業所 52
損害サービス	部 4
	サービスセンター・サービスオフィス 24
代理店	5,247

- *サービスセンター・サービスオフィスの数は管轄地域ベースで掲載しています。
- *上記の他にあんしん24損害サービス部があり、所沢あんしんサポートセンター・沖縄あんしんサポートセンター・横浜あんしんサポートセンターを設置しています。
- *また、本社に特約サポート第一・第二サービスセンター、トヨタ保証サポートサービスセンターを設置しています。

MS&ADインシチュアランスグループについて

あいおいニッセイ同和損保の経営について

品質向上の取り組み

環境・社会貢献活動

保険の仕組み
募集制度と資質向上

保険商品・サービス

業務と財務の概況

会社概況

海外ネットワーク

世界38の主要都市に海外子会社・関連会社・支店等を設置し、海外へ進出される企業や世界各国のお客さまに、安心していただけるきめ細かなサービスとさまざまなリスクに応じた保険商品の提供を行っています。

グローバル化が進み多様化するお客さまのニーズに応えるため、海外ネットワークの拡充に努めています。

(注) 下図拠点以外にも、当社の海外提携会社を通じた保険サービスの提供が可能な国がありますので、詳しくは当社までお問い合わせください。

2016年6月1日現在



- 駐在員事務所・支店
- ▲ 海外子会社および関連会社 (含む支店)
- 海外元受代理店・その他

(2016年6月1日現在)

地域	国名	海外事務所	子会社・関連会社・支店・元受代理店等
欧州	イギリス	ロンドン	Aioi Nissay Dowa Insurance Company of Europe Limited (子会社)
			Aioi Nissay Dowa Insurance Management Limited (子会社)
			Toyota Insurance Management Limited (子会社)
			Dowa Insurance Company (Europe) Limited (子会社)
			ITB Services Limited (子会社)
			ITB Web Limited (子会社)
			ITB Telematics Solutions LLP (子会社)
			Box Innovation Group Limited (子会社)
		ジブラルタル	Insure The Box Limited (子会社)
			ITB Premium Finance Limited (子会社)
	ドイツ	ケルン	Toyota Insurance Management Limited (子会社)
		ミュンヘン	Aioi Nissay Dowa Life Insurance of Europe AG (子会社)
	フランス	パリ	Aioi Nissay Dowa Insurance Company of Europe Limited (子会社)
			Toyota Insurance Management Limited (子会社)
	ベルギー	ブラッセル	Aioi Nissay Dowa Insurance Company of Europe Limited (子会社)
			Toyota Insurance Management Limited (子会社)
	オランダ	アムステルダム	Aioi Nissay Dowa Insurance Company of Europe Limited (子会社)
	ノルウェー	オスロ	Aioi Nissay Dowa Insurance Company of Europe Limited (子会社)
	イタリア	ローマ	Aioi Nissay Dowa Insurance Company of Europe Limited (子会社)
			Toyota Insurance Management Limited (子会社)
ボローニャ		Top Class Insurance S.p.A. (子会社)	
		Top Class Broker S.r.l. (子会社)	
スペイン	マドリッド	Aioi Nissay Dowa Insurance Company of Europe Limited (子会社)	
		Toyota Insurance Management Limited (子会社)	
デンマーク	コペンハーゲン	Toyota Insurance Management Limited (子会社)	
ポーランド	ワルシャワ	Toyota Insurance Management Limited (子会社)	
ロシア	モスクワ	LLC Toyota Insurance Management (Insurance Brokers) (子会社)	
		LLC Toyota Insurance Management (Insurance Agency) (子会社)	
カザフスタン	アルマティ	Toyota Insurance Management (Insurance Broker) LLP (子会社)	
米州	アメリカ	カリフォルニア	Aioi Nissay Dowa Insurance Services USA Corporation (子会社)
			Toyota Insurance Management Solutions USA, LLC (子法人等)
			Mitsui Sumitomo Marine Management (U.S.A.), Inc. (出向)
		ニューヨーク	Mitsui Sumitomo Marine Management (U.S.A.), Inc. (出向)
		ウォーレン	
		ケンタッキー	
		デトロイト	
		ダラス	
シカゴ	DTRIC Insurance Company, Limited (子会社)		
ホノルル		DTRIC Insurance Underwriters, Limited (子会社)	
アジア	中国	天津	Aioi Nissay Dowa Insurance (China) Company Limited (子会社)
		浙江	Aioi Nissay Dowa Insurance (China) Company Limited (子会社)
		北京	
		広州	Guangzhou Guang Ai Insurance Brokers Ltd. (関連会社)
			Urtrust Insurance Co., Ltd. (出向)
	香港		
	台湾	台北	
	韓国	ソウル	Lotte Insurance Co., Ltd. (出向)
	タイ	バンコク	Aioi Bangkok Insurance Public Company Limited (関連会社)
			Bangkok Chayorathn Company, Limited (関連会社)
Bangkok Chayolife Company, Limited (関連会社)			
Kawasaki-Dowa Agency Ltd. (関連会社)			
ベトナム	ハノイ	MSIG Insurance (Vietnam) Company Limited (出向)	
シンガポール	シンガポール	MSIG Holdings (Asia) Pte. Ltd. (出向)	
オセアニア	豪州	シドニー	豪州支店
		メルボルン	Aioi Nissay Dowa Insurance Company Australia Pty Ltd (子会社)
	ニュージーランド	オークランド	ニュージーランド支店 Aioi Nissay Dowa Management New Zealand Limited (子会社・元受代理店)
ミクロネシア	グアム	グアム	Takagi & Associates, Inc. (元受代理店)
	北マリアナ諸島	サイパン	Takagi & Associates, Inc. (元受代理店)

MS&ADインシチュアランス
グループについてあおいおにっせいの
経営について品質向上の
取り組み環境・社会
貢献活動保険の仕組み
と資質向上保険商品・
サービス業務と財務
の概況

会社概況

店舗一覧

AIOI NISSAY DOWA INSURANCE DISCLOSURE 2016

※支社の出先拠点であるオフィスも掲載しています。
2016年7月1日現在

札幌支店	札幌第一支社	〒060-8553	北海道札幌市北区北七条西 5-5-3 札幌千代田ビル	011-728-1314
	札幌第二支社	〒060-8553	北海道札幌市北区北七条西 5-5-3 札幌千代田ビル	011-728-1671
	札幌第三支社	〒060-8553	北海道札幌市北区北七条西 5-5-3 札幌千代田ビル	011-728-1316
	稚内オフィス	〒097-0022	北海道稚内市中央 4-15-13	0162-24-1522
	企業営業課	〒060-8553	北海道札幌市北区北七条西 5-5-3 札幌千代田ビル	011-728-1318
	小樽支社	〒047-0032	北海道小樽市稲穂 1-1-2 幸和稲穂ビル	0134-34-0222
旭川支店	旭川支社	〒070-0035	北海道旭川市五条通 9-1703 あいおいニッセイ同和損保旭川ビル	0166-21-7101
	自動車営業課	〒070-0035	北海道旭川市五条通 9-1703 あいおいニッセイ同和損保旭川ビル	0166-21-8101
	北見支社	〒090-0020	北海道北見市大通東 1-12 日本生命北見駅前ビル	0157-25-8521
北海道支店	釧路支社	〒085-0018	北海道釧路市黒金町 9-1-1 あいおいニッセイ同和損保釧路ビル	0154-31-2101
	道東自動車営業課	〒085-0018	北海道釧路市黒金町 9-1-1 あいおいニッセイ同和損保釧路ビル	0154-21-6610
	帯広支社	〒080-0010	北海道帯広市大通南 6-5	0155-22-6101
	苫小牧支社	〒053-0022	北海道苫小牧市表町 2-1-1 王子不動産センタービル	0144-32-6324
	室蘭支社	〒050-0074	北海道室蘭市中島町 2-18-11 中田商会ビル	0143-44-4217
	函館支社	〒040-0063	北海道函館市若松町 14-10 函館ツインタワー	0138-26-2200
	函館自動車営業課	〒040-0063	北海道函館市若松町 14-10 函館ツインタワー	0138-26-2170
	仙台支店	仙台第一支社	〒980-0013	宮城県仙台市青葉区花京院 1-1-10 あいおいニッセイ同和損保仙台ビル
仙台第二支社		〒980-0013	宮城県仙台市青葉区花京院 1-1-10 あいおいニッセイ同和損保仙台ビル	022-265-1220
モーター開発課		〒980-0013	宮城県仙台市青葉区花京院 1-1-10 あいおいニッセイ同和損保仙台ビル	022-774-3210
企業営業課		〒980-0013	宮城県仙台市青葉区花京院 1-1-10 あいおいニッセイ同和損保仙台ビル	022-265-1248
仙南支社		〒989-2441	宮城県岩沼市館下 1-1-17 あいおいニッセイ同和損保岩沼ビル	0223-24-1291
古川支社		〒989-6162	宮城県大崎市古川駅前大通 5-1-15 あいおいニッセイ同和損保古川ビル	0229-23-7117
佐沼支社		〒987-0511	宮城県登米市迫町佐沼中江 5-8-17	0220-22-7891
気仙沼支社		〒988-0053	宮城県気仙沼市田中前 4-4-1	0226-24-2255
築館支社		〒987-2203	宮城県栗原市築館字下宮野砂田 191	0228-22-9108
青森支店		青森支社	〒030-0812	青森県青森市堤町 1-3-1 あいおいニッセイ同和損保青森ビル
	むつオフィス	〒035-0076	青森県むつ市旭町 2-9 旭町貸事務所	0175-29-1101
	自動車営業課	〒030-0812	青森県青森市堤町 1-3-1 あいおいニッセイ同和損保青森ビル	017-776-5227
	八戸第一支社	〒031-0802	青森県八戸市小中野 1-3-3	0178-45-6751
	八戸第二支社	〒031-0084	青森県八戸市大字十八日町 7 ジブラルタ生命八戸ビル	0178-45-6551
	弘前支社	〒036-8052	青森県弘前市堅田 1-4-3 あいおいニッセイ同和損保弘前ビル	0172-38-7101
五所川原オフィス	〒037-0046	青森県五所川原市栄町 3-10 栄町ビル	0173-34-3101	
岩手支店	盛岡支社	〒020-0026	岩手県盛岡市開運橋通 3-47 あいおいニッセイ同和損保盛岡ビル	019-623-5365
	二戸オフィス	〒028-6104	岩手県二戸市米沢字長瀬 71-1	0195-25-5211
	自動車営業課	〒020-0026	岩手県盛岡市開運橋通 3-47 あいおいニッセイ同和損保盛岡ビル	019-652-7390
	北上支社	〒024-0062	岩手県北上市鍛冶町 3-4-15 あいおいニッセイ同和損保北上ビル	0197-63-7611
	一関支社	〒021-0026	岩手県一関市山目字前田 46-1 あいおいニッセイ同和損保一関ビル	0191-26-5021
	釜石支社	〒026-0055	岩手県釜石市甲子町 9-259-2 マルショウビル	0193-25-1245
秋田支店	秋田支社	〒010-0951	秋田県秋田市山王 2-1-43	018-896-1680
	本荘オフィス	〒015-0835	秋田県由利本荘市八幡下 159	0184-23-8101
	自動車営業課	〒010-0951	秋田県秋田市山王 2-1-43	018-896-1670
	大館支社	〒017-0044	秋田県大館市御成町 3-5-24 あいおいニッセイ同和損保大館ビル	0186-42-5657
	横手支社	〒013-0043	秋田県横手市安田堰端 52-1 フォードイン yokote	0182-36-1101
	能代支社	〒016-0862	秋田県能代市寿域長根 57-7	0185-53-3101
山形支店	山形第一支社	〒990-0023	山形県山形市松波 1-14-1 あいおいニッセイ同和損保山形ビル	023-642-8081
	長井オフィス	〒993-0003	山形県長井市東町 5-11	0238-88-1727
	山形第二支社	〒990-0023	山形県山形市松波 1-14-1 あいおいニッセイ同和損保山形ビル	023-642-3710
	村山オフィス	〒995-0033	山形県村山市楯岡新町 2-1-3	0237-55-6758
	自動車営業課	〒990-0023	山形県山形市松波 1-14-1 あいおいニッセイ同和損保山形ビル	023-623-4528
	酒田支社	〒998-0046	山形県酒田市一番町 12-10 一番町ビル	0234-24-6363
福島支店	郡山第一支社	〒963-8878	福島県郡山市堤下町 12-9 あいおいニッセイ同和損保郡山ビル	024-922-9256
	田村オフィス	〒963-4312	福島県田村市船引町船引字城ノ内 86-1	0247-82-4072
	郡山第二支社	〒963-8878	福島県郡山市堤下町 12-9 あいおいニッセイ同和損保郡山ビル	024-932-1430
	モーター開発課	〒963-8878	福島県郡山市堤下町 12-9 あいおいニッセイ同和損保郡山ビル	024-932-0252
	福島支社	〒960-8102	福島県福島市北町 4-1 あいおいニッセイ同和損保福島ビル	024-522-9301
	いわき支社	〒970-8026	福島県いわき市平小太郎町 4-12 ZENSHO いわきビル	0246-24-8101
	原町支社	〒975-0004	福島県南相馬市原町区旭町 4-91-17 あいおいニッセイ同和損保原町ビル	0244-24-1083

MS&ADインシュアランス
グループについて

あいおいニッセイ同和損保の
経営について

品質向上の取り組み

環境・社会貢献活動

保険の仕組み
募集制度と資質向上

保険商品・サービス

業務と財務の概況

会社概況

茨城支店	水戸第一支社	〒 310-0803	茨城県水戸市城南 3-11-14	あいおいニッセイ同和損保水戸ビル	029-224-2402
	水戸第二支社	〒 310-0803	茨城県水戸市城南 3-11-14	あいおいニッセイ同和損保水戸ビル	029-224-2367
	日立支社	〒 317-0065	茨城県日立市助川町 1-8-15		0294-24-1021
	鹿島支社	〒 314-0031	茨城県鹿嶋市宮中 2-6-26	あいおいニッセイ同和損保鹿島ビル	0299-83-7811
	下館支社	〒 308-0054	茨城県筑西市西谷貝 326-1	あいおいニッセイ同和損保下館ビル	0296-24-1666
	北茨城支社	〒 319-1541	茨城県北茨城市磯原町磯原 1-248	ノヴェル・グリーンマンション芳賀	0293-43-2221
茨城南支店	つくば支社	〒 305-0817	茨城県つくば市研究学園 6-69-1	あいおいニッセイ同和損保つくばビル	029-856-9263
	モーター開発課	〒 305-0817	茨城県つくば市研究学園 6-69-1	あいおいニッセイ同和損保つくばビル	029-856-9915
	取手支社	〒 302-0024	茨城県取手市新町 3-1-23	あいおいニッセイ同和損保取手ビル	0297-73-2532
	古河支社	〒 306-0033	茨城県古河市中央町 3-2-1	あいおいニッセイ同和損保古河ビル	0280-22-1061
栃木支店	宇都宮第一支社	〒 320-0821	栃木県宇都宮市一条 3-1-19	あいおいニッセイ同和損保宇都宮ビル	028-635-6601
	宇都宮第二支社	〒 320-0821	栃木県宇都宮市一条 3-1-19	あいおいニッセイ同和損保宇都宮ビル	028-637-2326
	モーター開発課	〒 320-0821	栃木県宇都宮市一条 3-1-19	あいおいニッセイ同和損保宇都宮ビル	028-635-6609
	小山支社	〒 323-0807	栃木県小山市城東 2-11-25	東京ドロウイング小山ビル	0285-25-1972
	両毛支社	〒 326-0021	栃木県足利市山川町 830-1		0284-44-0411
	大田原支社	〒 324-0047	栃木県大田原市美原 1-6-12	あいおいニッセイ同和損保大田原ビル	0287-23-2880
群馬支店	高崎第一支社	〒 370-0071	群馬県高崎市小八木町 895	あいおいニッセイ同和損保高崎ビル	027-361-3621
	高崎第二支社	〒 370-0071	群馬県高崎市小八木町 895	あいおいニッセイ同和損保高崎ビル	027-361-5821
	企業営業課	〒 370-0071	群馬県高崎市小八木町 895	あいおいニッセイ同和損保高崎ビル	027-363-5655
	前橋支社	〒 371-0847	群馬県前橋市大友町 1-6-3	あいおいニッセイ同和損保前橋ビル	027-252-3133
	太田支社	〒 373-0851	群馬県太田市飯田町 1258-1	太田丸の内ビル	0276-45-8984
	渋川支社	〒 377-0008	群馬県渋川市渋川 2617	福島ビル	0279-23-7770
	富岡支社	〒 370-2316	群馬県富岡市富岡 1345		0274-64-0521
埼玉支店	さいたま第一支社	〒 338-8557	埼玉県さいたま市中央区上落合 1-12-16	あいおいニッセイ同和損保さいたまビル	048-855-5916
	さいたま第二支社	〒 338-8557	埼玉県さいたま市中央区上落合 1-12-16	あいおいニッセイ同和損保さいたまビル	048-858-9925
	モーター開発課	〒 338-8557	埼玉県さいたま市中央区上落合 1-12-16	あいおいニッセイ同和損保さいたまビル	048-857-4054
	企業営業課	〒 338-8557	埼玉県さいたま市中央区上落合 1-12-16	あいおいニッセイ同和損保さいたまビル	048-857-2380
	川口支社	〒 332-0035	埼玉県川口市西青木 5-1-51	あいおいニッセイ同和損保川口ビル	048-256-2571
	上尾支社	〒 362-0014	埼玉県上尾市本町 1-2-25	あいおいニッセイ同和損保上尾ビル	048-774-1008
	春日部支社	〒 344-0067	埼玉県春日部市中央 6-8-22		048-738-2171
	越谷支社	〒 343-0813	埼玉県越谷市越ヶ谷 1-5-17	あいおいニッセイ同和損保越谷ビル	048-964-5321
埼玉西支店	川越支社	〒 350-1126	埼玉県川越市旭町 1-3-64	あいおいニッセイ同和損保川越ビル	049-246-7200
	モーター開発課	〒 350-1126	埼玉県川越市旭町 1-3-64	あいおいニッセイ同和損保川越ビル	049-246-7225
	東松山支社	〒 355-0021	埼玉県東松山市神明町 1-5-2		0493-24-1389
	所沢支社	〒 359-1105	埼玉県所沢市青葉台 1319-1	所沢 CD ビル	04-2925-7561
埼玉北支店	熊谷支社	〒 360-0037	埼玉県熊谷市筑波 1-204		048-521-1157
	本庄支社	〒 367-0021	埼玉県本庄市東台 2-3-1	あいおいニッセイ同和損保本庄ビル	0495-24-2702
	久喜支社	〒 347-0067	埼玉県加須市向川岸町 237-3	喜美恵ビル	0480-63-2001
	秩父支社	〒 368-0032	埼玉県秩父市熊木町 11-5	三原第 6 ビル	0494-23-4975
千葉支店	千葉第一支社	〒 260-0032	千葉県千葉市中央区登戸 1-21-8	あいおいニッセイ同和損保千葉ビル	043-245-6103
	千葉第二支社	〒 260-0032	千葉県千葉市中央区登戸 1-21-8	あいおいニッセイ同和損保千葉ビル	043-245-1261
	企業営業課	〒 260-0032	千葉県千葉市中央区登戸 1-21-8	あいおいニッセイ同和損保千葉ビル	043-245-6101
	成田支社	〒 286-0033	千葉県成田市花崎町 828-50	千葉交通駅前ビル	0476-22-5681
	市原支社	〒 290-0054	千葉県市原市五井中央東 1-8-12	オフィスビル山岡	0436-22-3426
	銚子支社	〒 288-0802	千葉県銚子市松本町 2-944-1	あいおいニッセイ同和損保銚子ビル	0479-22-1042
千葉北支店	船橋支社	〒 273-0005	千葉県船橋市本町 3-32-25	あいおいニッセイ同和損保船橋ビル	047-422-6161
	船橋モーター開発課	〒 273-0005	千葉県船橋市本町 3-32-25	あいおいニッセイ同和損保船橋ビル	047-422-1492
	市川支社	〒 272-0015	千葉県市川市鬼高 1-11-13	あいおいニッセイ同和損保市川ビル	047-377-1151
	柏第一支社	〒 277-0005	千葉県柏市柏 260-3	柏 KI ビル	04-7162-7000
	柏第二支社	〒 277-0005	千葉県柏市柏 260-3	柏 KI ビル	04-7162-2821
	松戸支社	〒 271-0092	千葉県松戸市松戸 2301-9		047-363-3191
	八千代支社	〒 276-0020	千葉県八千代市勝田台北 1-11-16	あいおいニッセイ同和損保八千代ビル	047-484-3231
千葉南支店	木更津支社	〒 292-0805	千葉県木更津市大和 1-9-12	あいおいニッセイ同和損保木更津ビル	0438-25-6101
	茂原支社	〒 297-0021	千葉県茂原市高師町 1-9-6	あいおいニッセイ同和損保茂原ビル	0475-23-5311
	館山支社	〒 294-0051	千葉県館山市正木 626-3	ふそう館山ビル	0470-27-6791
	いすみ支社	〒 298-0002	千葉県いすみ市日在 994		0470-63-0307

MS&ADインシニアランス
グループについてあいおいニッセイ同和損保の
経営について

品質向上の取り組み

環境・社会貢献活動

保険の仕組み
募集制度と資質向上

保険商品・サービス

業務と財務の概況

会社概況

東京中央支店	東京中央第一支社	〒 103-0027	東京都中央区日本橋 3-1-6 あいおいニッセイ同和損保八重洲ビル	03-3242-7171	
	東京中央第二支社	〒 103-0027	東京都中央区日本橋 3-1-6 あいおいニッセイ同和損保八重洲ビル	03-3242-7172	
	東京中央第三支社	〒 103-0027	東京都中央区日本橋 3-1-6 あいおいニッセイ同和損保八重洲ビル	03-3242-7173	
	ニューチャネル推進室	〒 103-0027	東京都中央区日本橋 3-1-6 あいおいニッセイ同和損保八重洲ビル	03-3242-7121	
	広域モーター開発室	〒 151-8530	東京都渋谷区代々木 3-25-3 あいおいニッセイ同和損保新宿ビル	03-3299-8581	
	直轄課	〒 103-0028	東京都中央区八重洲 1-5-9 八重洲アメリックスビル	03-3273-7531	
	新宿第一支社	〒 151-8530	東京都渋谷区代々木 3-25-3 あいおいニッセイ同和損保新宿ビル	03-5371-6551	
	新宿第二支社	〒 151-8530	東京都渋谷区代々木 3-25-3 あいおいニッセイ同和損保新宿ビル	03-5371-6557	
東京東支店	浅草支社	〒 111-0034	東京都台東区雷門 2-4-8 あいおいニッセイ同和損保浅草ビル	03-5828-1019	
	江東支社	〒 135-0002	東京都江東区住吉 2-8-11 あいおいニッセイ同和損保江東ビル	03-3634-1501	
	足立支社	〒 121-0813	東京都足立区竹の塚 3-10-17 あいおいニッセイ同和損保足立ビル	03-3885-3236	
	直営課	〒 131-0045	東京都墨田区押上 1-40-11 あいおいニッセイ同和損保押上ビル	03-3624-0191	
	江戸川支社	〒 134-0088	東京都江戸川区西葛西 3-8-18 西葛西 3 丁目ビル	03-5658-4060	
	モーター開発課	〒 134-0088	東京都江戸川区西葛西 3-8-18 西葛西 3 丁目ビル	03-5658-4081	
	葛飾支社	〒 124-0012	東京都葛飾区立石 5-10-10 あいおいニッセイ同和損保葛飾ビル	03-3691-9231	
	東京北支店	池袋第一支社	〒 170-8410	東京都豊島区東池袋 1-34-2 あいおいニッセイ同和損保池袋ビル	03-3988-2481
池袋第二支社		〒 170-8410	東京都豊島区東池袋 1-34-2 あいおいニッセイ同和損保池袋ビル	03-3984-0326	
直営課		〒 170-8410	東京都豊島区東池袋 1-34-2 あいおいニッセイ同和損保池袋ビル	03-3988-0811	
板橋支社		〒 173-0012	東京都板橋区大和町 29-10 あいおいニッセイ同和損保板橋ビル	03-3962-7791	
練馬支社		〒 176-0011	東京都練馬区豊玉上 2-4-8 峯正練馬ビル	03-3993-1461	
モーター開発課		〒 178-0063	東京都練馬区東大泉 3-42-5 あいおいニッセイ同和損保大泉ビル	03-3922-4188	
東京南支店		渋谷支社	〒 150-0002	東京都渋谷区渋谷 2-14-18 あいおいニッセイ同和損保渋谷ビル	03-5778-0765
	世田谷支社	〒 154-0023	東京都世田谷区若林 1-19-6 スリーアップ 1 ビル	03-3413-9853	
	直営課	〒 154-0023	東京都世田谷区若林 1-19-6 スリーアップ 1 ビル	03-3413-9851	
	大田第一支社	〒 143-0026	東京都大田区西馬込 2-21-3 あいおいニッセイ同和損保西馬込ビル	03-3773-6251	
	大田第二支社	〒 143-0026	東京都大田区西馬込 2-21-3 あいおいニッセイ同和損保西馬込ビル	03-6831-8305	
	東京西支店	立川支社	〒 190-8553	東京都立川市錦町 1-9-19 あいおいニッセイ同和損保立川ビル	042-524-1855
小金井支社		〒 184-0015	東京都小金井市貫井北町 1-9-1 あいおいニッセイ同和損保小金井ビル	042-381-1577	
八王子支社		〒 192-0062	東京都八王子市大横町 13-19 あいおいニッセイ同和損保八王子ビル	042-626-4331	
府中支社		〒 183-0055	東京都府中市府中町 1-14-1 朝日生命府中ビル	042-333-0821	
西多摩支社		〒 205-0003	東京都羽村市緑ヶ丘 5-11-13 グリーンアベニュー羽村	042-578-2122	
久米川第一支社		〒 189-0013	東京都東村山市栄町 2-31-1	042-392-1269	
久米川第二支社		〒 189-0013	東京都東村山市栄町 2-31-1	042-392-1240	
横浜支店		横浜第一支社	〒 231-0005	神奈川県横浜市中区本町 5-48 あいおいニッセイ同和損保横浜ビル	045-662-8845
		横浜第二支社	〒 231-0005	神奈川県横浜市中区本町 5-48 あいおいニッセイ同和損保横浜ビル	045-651-7485
	横浜第三支社	〒 231-0005	神奈川県横浜市中区本町 5-48 あいおいニッセイ同和損保横浜ビル	045-211-1659	
	モーター開発課	〒 231-0005	神奈川県横浜市中区本町 5-48 あいおいニッセイ同和損保横浜ビル	045-641-9108	
	企業営業課	〒 231-0005	神奈川県横浜市中区本町 5-48 あいおいニッセイ同和損保横浜ビル	045-211-1241	
	川崎支社	〒 210-0015	神奈川県川崎市川崎区南町 1-1 日本生命川崎ビル	044-233-9153	
	西川崎支社	〒 216-0004	神奈川県川崎市宮前区鷺沼 3-2-6 鷺沼センタービル	044-870-0961	
	緑支社	〒 226-0025	神奈川県横浜市緑区十日市場町 872-12	045-983-7421	
神奈川中央支店	厚木支社	〒 243-0017	神奈川県厚木市栄町 1-16-12	046-221-7771	
	モーター開発課	〒 243-0017	神奈川県厚木市栄町 1-16-12	046-221-3625	
	相模原支社	〒 252-0143	神奈川県相模原市緑区橋本 3-25-1 橋本 MN ビル	042-773-5161	
	町田支社	〒 194-0023	東京都町田市旭町 1-19-16 あいおいニッセイ同和損保町田ビル	042-722-6862	
	湘南支店	藤沢支社	〒 251-0055	神奈川県藤沢市南藤沢 4-3 日本生命南藤沢ビル	0466-23-6266
平塚支社		〒 254-0035	神奈川県平塚市宮の前 1-13 甲南アセット平塚ビル	0463-21-1161	
小田原支社		〒 250-0012	神奈川県小田原市本町 1-1-38 あいおいニッセイ同和損保小田原ビル	0465-24-1212	
横須賀支社		〒 238-0011	神奈川県横須賀市米が浜通 1-5-5 横須賀イーストビル	046-822-6916	
新潟支店		新潟第一支社	〒 951-8068	新潟県新潟市中央区上大川前通 7-1230 あいおいニッセイ同和損保新潟ビル	025-229-1121
	新潟第二支社	〒 951-8068	新潟県新潟市中央区上大川前通 7-1230 あいおいニッセイ同和損保新潟ビル	025-229-2570	
	新発田支社	〒 957-0018	新潟県新発田市緑町 1-16-14 あいおいニッセイ同和損保新発田ビル	0254-22-0841	
	三条支社	〒 955-0083	新潟県三条市荒町 2-24-2 あいおいニッセイ同和損保三条ビル	0256-33-1301	
	長岡支店	長岡支社	〒 940-0048	新潟県長岡市台町 2-1-15 原ビル	0258-33-7511
上越支社		〒 943-0825	新潟県上越市東本町 2-4-23 あいおいニッセイ同和損保上越ビル	025-524-4188	
糸魚川オフィス		〒 941-0067	新潟県糸魚川市横町 4-2-11	025-552-8453	
柏崎支社		〒 945-1341	新潟県柏崎市茨目 3-1-40	0257-24-0416	
十日町支社		〒 948-0081	新潟県十日町市本町 5-215-2 アーバンプラザ	025-752-7041	

MS&ADインシュアランス
グループについて

あいおいニッセイ同和損保の
経営について

品質向上の取り組み

環境・社会貢献活動

保険の仕組み
募集制度と資質向上

保険商品・サービス

業務と財務の概況

会社概況

長野支店	長野第一支社	〒 380-0935	長野県長野市中御所岡田 53-7 あいおいニッセイ同和損保長野ビル	026-227-1173
	長野第二支社	〒 380-0935	長野県長野市中御所岡田 53-7 あいおいニッセイ同和損保長野ビル	026-224-4132
	企業営業課	〒 380-0935	長野県長野市中御所岡田 53-7 あいおいニッセイ同和損保長野ビル	026-226-2624
	上田支社	〒 386-0023	長野県上田市中央西 1-14-31 あいおいニッセイ同和損保上田ビル	0268-27-6307
	佐久支社	〒 385-0027	長野県佐久市佐久平駅北 2-1 あいおいニッセイ同和損保佐久ビル	0267-68-8371
松本支店	松本第一支社	〒 390-0813	長野県松本市埋橋 1-1-7 あいおいニッセイ同和損保松本ビル	0263-33-0186
	大町オフィス	〒 398-0002	長野県大町市大町 3812-1 高瀬ビル	0261-23-0393
	松本第二支社	〒 390-0813	長野県松本市埋橋 1-1-7 あいおいニッセイ同和損保松本ビル	0263-33-0183
	飯田支社	〒 395-0044	長野県飯田市本町 3-14 あいおいニッセイ同和損保飯田ビル	0265-22-0620
	諏訪支社	〒 392-0004	長野県諏訪市諏訪 1-14-9 上諏訪駅前 S ビル II	0266-57-8101
	伊那支社	〒 396-0025	長野県伊那市荒井 3619-3 大芦ビル	0265-73-1781
山梨支店	山梨第一支社	〒 400-0031	山梨県甲府市丸の内 3-20-5 あいおいニッセイ同和損保甲府ビル	055-235-7428
	山梨第二支社	〒 400-0031	山梨県甲府市丸の内 3-20-5 あいおいニッセイ同和損保甲府ビル	055-222-1826
	自動車営業課	〒 400-0031	山梨県甲府市丸の内 3-20-5 あいおいニッセイ同和損保甲府ビル	055-228-9411
名古屋支店	名古屋第一支社	〒 460-8672	愛知県名古屋市中区千代田 5-7-5 あいおいニッセイ同和損保名古屋鶴舞ビル	052-262-1835
	名古屋第二支社	〒 460-8672	愛知県名古屋市中区千代田 5-7-5 あいおいニッセイ同和損保名古屋鶴舞ビル	052-252-2585
	名古屋第三支社	〒 460-0012	愛知県名古屋市中区千代田 5-7-8 ネットビル	052-262-1841
	モーター開発課	〒 467-0806	愛知県名古屋市長久寺瑞穂通 8-14 神谷ビル	052-852-0821
	企業営業課	〒 460-8672	愛知県名古屋市中区千代田 5-7-5 あいおいニッセイ同和損保名古屋鶴舞ビル	052-252-2641
	名古屋西第一支社	〒 451-8650	愛知県名古屋市中区千代田 2-22-9 あいおいニッセイ同和損保名古屋名駅ビル	052-563-8901
	名古屋西第二支社	〒 451-8650	愛知県名古屋市中区千代田 2-22-9 あいおいニッセイ同和損保名古屋名駅ビル	052-563-8907
	名古屋南支社	〒 467-0806	愛知県名古屋市長久寺瑞穂通 8-14 神谷ビル	052-852-0871
	半田支社	〒 475-0922	愛知県半田市昭和町 3-1 平成ビル	0569-21-5525
愛知北支店	名古屋東支社	〒 460-8672	愛知県名古屋市中区千代田 5-7-5 あいおいニッセイ同和損保名古屋鶴舞ビル	052-252-2648
	愛知北モーター開発課	〒 462-0825	愛知県名古屋市長久寺瑞穂通 8-14 神谷ビル	052-919-0837
	一宮支社	〒 491-0044	愛知県一宮市大宮 2-1-3 トクタクビル	0586-73-2191
	尾張モーター開発課	〒 491-0044	愛知県一宮市大宮 2-1-3 トクタクビル	0586-71-5602
	名古屋北支社	〒 462-0825	愛知県名古屋市長久寺瑞穂通 8-14 神谷ビル	052-919-0833
	津島支社	〒 496-0045	愛知県津島市東柳原町 2-22 KN ビル	0567-25-7961
三河支店	岡崎支社	〒 444-0864	愛知県岡崎市明大寺町字諸神 13 あいおいニッセイ同和損保三河ビル	0564-55-0131
	三河モーター開発課	〒 444-0038	愛知県岡崎市伝馬通 2-24 あいおいニッセイ同和損保岡崎ビル	0564-22-2331
	豊橋支社	〒 440-0805	愛知県豊橋市大手町 92 あいおいニッセイ同和損保豊橋ビル	0532-54-3288
	豊橋モーター開発課	〒 440-0805	愛知県豊橋市大手町 92 あいおいニッセイ同和損保豊橋ビル	0532-54-8171
	豊田支社	〒 471-0833	愛知県豊田市山之手 5-121 GA 豊田ビル	0565-27-8411
岐阜支店	岐阜第一支社	〒 500-8879	岐阜県岐阜市徹明通 4-4 あいおいニッセイ同和損保岐阜ビル	058-265-6043
	岐阜第二支社	〒 500-8879	岐阜県岐阜市徹明通 4-4 あいおいニッセイ同和損保岐阜ビル	058-265-5125
	モーター開発課	〒 500-8879	岐阜県岐阜市徹明通 4-4 あいおいニッセイ同和損保岐阜ビル	058-203-1627
	企業営業課	〒 500-8879	岐阜県岐阜市徹明通 4-4 あいおいニッセイ同和損保岐阜ビル	058-203-1604
	大垣第一支社	〒 503-0015	岐阜県大垣市林町 7-639-1 あいおいニッセイ同和損保大垣ビル	0584-73-4359
	大垣第二支社	〒 503-0015	岐阜県大垣市林町 7-639-1 あいおいニッセイ同和損保大垣ビル	0584-74-3153
	関支社	〒 501-3829	岐阜県関市旭ヶ丘 2-7-32 あいおいニッセイ同和損保関ビル	0575-23-2501
	高山支社	〒 506-0009	岐阜県高山市花岡町 2-58-2 あいおいニッセイ同和損保高山ビル	0577-36-6866
	多治見支社	〒 507-0033	岐阜県多治見市本町 3-101-1 クリスタルプラザ多治見	0572-22-3185
	中津川支社	〒 508-0037	岐阜県中津川市えびす町 7-30 ISHIX 駅前ビル	0573-66-8719
三重支店	津支社	〒 514-0009	三重県津市羽所町 388 津三交ビルディング	059-228-5123
	自動車営業課	〒 514-0009	三重県津市羽所町 388 津三交ビルディング	059-228-5122
	四日市第一支社	〒 510-0088	三重県四日市市元町 1-16 あいおいニッセイ同和損保四日市ビル	059-351-1668
	四日市第二支社	〒 510-0088	三重県四日市市元町 1-16 あいおいニッセイ同和損保四日市ビル	059-351-1672
	鈴鹿支社	〒 510-0241	三重県鈴鹿市白子駅前 13-1 HOWA ビル鈴鹿	059-386-2518
	名張支社	〒 518-0775	三重県名張市希央台五番町 145-1 あいおいニッセイ同和損保名張ビル	0595-63-6315
	名張支社	〒 518-0775	三重県名張市希央台五番町 145-1 あいおいニッセイ同和損保名張ビル	0595-63-6315
静岡支店	静岡第一支社	〒 420-0034	静岡県静岡市葵区常磐町 1-7-5 あいおいニッセイ同和損保静岡ビル	054-254-3303
	静岡第二支社	〒 420-0034	静岡県静岡市葵区常磐町 1-7-5 あいおいニッセイ同和損保静岡ビル	054-251-2250
	モーター開発課	〒 420-0034	静岡県静岡市葵区常磐町 1-7-5 あいおいニッセイ同和損保静岡ビル	054-251-5566
	企業営業課	〒 420-0034	静岡県静岡市葵区常磐町 1-7-5 あいおいニッセイ同和損保静岡ビル	054-254-8218
	静岡中部支社	〒 427-0023	静岡県島田市大川町 10-1 エフビル	0547-35-1790
	静岡中部支社	〒 427-0023	静岡県島田市大川町 10-1 エフビル	0547-35-1790

MS&ADインシニアランス
グループについてあいおいニッセイ同和損保の
経営について

品質向上の取り組み

環境・社会貢献活動

保険の仕組み
募集制度と資質向上

保険商品・サービス

業務と財務の概況

会社概況

沼津支店	沼津第一支社	〒 410-0057	静岡県沼津市高沢町 6-5 あいおいニッセイ同和損保沼津ビル	055-926-4101
	田方オフィス	〒 410-2501	静岡県伊豆市下白岩 86-1	0558-83-1881
	沼津第二支社	〒 410-0057	静岡県沼津市高沢町 6-5 あいおいニッセイ同和損保沼津ビル	055-922-2212
	富士支社	〒 416-0954	静岡県富士市本市場町 833 あいおいニッセイ同和損保富士ビル	0545-61-8711
	伊東支社	〒 414-0022	静岡県伊東市東松原町 16-2 東松原ビル	0557-37-5201
浜松支店	浜松第一支社	〒 430-0905	静岡県浜松市中区下池川町 15-3 あいおいニッセイ同和損保浜松ビル	053-479-1166
	浜松第二支社	〒 430-0905	静岡県浜松市中区下池川町 15-3 あいおいニッセイ同和損保浜松ビル	053-479-1155
	浜松西オフィス	〒 431-0442	静岡県湖西市古見 948-11	053-576-4381
	モーター開発課	〒 430-0905	静岡県浜松市中区下池川町 15-3 あいおいニッセイ同和損保浜松ビル	053-479-2020
	掛川支社	〒 436-0028	静岡県掛川市亀の甲 1-228	0537-24-3950
大阪支店	大阪第一支社	〒 530-8555	大阪府大阪市北区西天満 4-15-10 あいおいニッセイ同和損保フェニックスタワー	06-6363-7575
	大阪第二支社	〒 530-8555	大阪府大阪市北区西天満 4-15-10 あいおいニッセイ同和損保フェニックスタワー	06-6363-7550
	大阪第三支社	〒 530-8555	大阪府大阪市北区西天満 4-15-10 あいおいニッセイ同和損保フェニックスタワー	06-6363-3164
	モーター開発課	〒 530-8555	大阪府大阪市北区西天満 4-15-10 あいおいニッセイ同和損保フェニックスタワー	06-6363-3165
	北摂支社	〒 581-0083	大阪府豊中市新千里西町 1-2-14 三井住友海上千里ビル	06-6871-8100
	京阪支社	〒 570-0082	大阪府守口市豊秀町 2-7-15 あいおいニッセイ同和損保守口ビル	06-6992-6081
大阪南支店	大阪南第一支社	〒 530-8555	大阪府大阪市北区西天満 4-15-10 あいおいニッセイ同和損保フェニックスタワー	06-6363-7705
	大阪南第二支社	〒 530-8555	大阪府大阪市北区西天満 4-15-10 あいおいニッセイ同和損保フェニックスタワー	06-6363-7751
	堺第一支社	〒 590-0954	大阪府堺市堺区大町東 1-1-10 あいおいニッセイ同和損保堺ビル	072-233-6221
	堺第二支社	〒 590-0954	大阪府堺市堺区大町東 1-1-10 あいおいニッセイ同和損保堺ビル	072-226-5115
	大阪東支社	〒 581-0006	大阪府八尾市清水町 1-1-28 あいおいニッセイ同和損保八尾ビル	072-992-5391
	和泉支社	〒 595-0021	大阪府泉大津市東豊中町 3-14-10 伸光ビル	0725-41-1290
滋賀支店	滋賀支社	〒 520-0818	滋賀県大津市西の庄 19-11 あいおいニッセイ同和損保大津ビル	077-524-9820
	彦根支社	〒 522-0074	滋賀県彦根市大東町 14-15 上野第Vビル	0749-24-3907
京都支店	京都第一支社	〒 600-8389	京都府京都市下京区大宮通四条下ル四條大宮町 2 日本生命四條大宮ビル	075-821-6204
	京都第二支社	〒 600-8389	京都府京都市下京区大宮通四条下ル四條大宮町 2 日本生命四條大宮ビル	075-821-6212
	京都第三支社	〒 600-8389	京都府京都市下京区大宮通四条下ル四條大宮町 2 日本生命四條大宮ビル	075-821-6223
奈良支店	奈良支社	〒 630-8225	奈良県奈良市西御門町 2 西御門服部ビル	0742-23-1101
	自動車営業課	〒 630-8225	奈良県奈良市西御門町 2 西御門服部ビル	0742-26-3165
	橿原支社	〒 634-0078	奈良県橿原市八木町 1-6-23 大和信用金庫八木支店ビル	0744-23-7474
和歌山支店	和歌山第一支社	〒 640-8106	和歌山県和歌山市三木町中ノ丁 16 あいおいニッセイ同和損保和歌山ビル	073-423-9305
	橋本オフィス	〒 648-0072	和歌山県橋本市東家 4-18-18 井上ビル	0736-34-1031
	和歌山第二支社	〒 640-8106	和歌山県和歌山市三木町中ノ丁 16 あいおいニッセイ同和損保和歌山ビル	073-431-3466
	新宮支社	〒 647-0016	和歌山県新宮市谷王子町 456-1 亀屋ビル	0735-22-6436
神戸支店	神戸第一支社	〒 650-0037	兵庫県神戸市中央区明石町 19 あいおいニッセイ同和損保神戸ビル	078-391-7117
	神戸第二支社	〒 650-0037	兵庫県神戸市中央区明石町 19 あいおいニッセイ同和損保神戸ビル	078-391-7779
	企業営業課	〒 650-0037	兵庫県神戸市中央区明石町 19 あいおいニッセイ同和損保神戸ビル	078-391-7114
	西宮支社	〒 662-0911	兵庫県西宮市池田町 12-20 AG 西宮ビル	0798-33-0792
	明石支社	〒 673-0891	兵庫県明石市大明石町 1-5-4 三井住友銀行明石ビル	078-912-3820
	西脇支社	〒 677-0015	兵庫県西脇市西脇 951 アピカ西脇北棟	0795-22-7911
姫路支店	姫路第一支社	〒 670-0955	兵庫県姫路市安田 2-7 あいおいニッセイ同和損保姫路ビル	079-281-4711
	姫路第二支社	〒 670-0955	兵庫県姫路市安田 2-7 あいおいニッセイ同和損保姫路ビル	079-225-3201
	加古川支社	〒 675-0064	兵庫県加古川市加古川町溝之口 700 平成ビル	079-422-2681
	但馬支社	〒 668-0033	兵庫県豊岡市中央町 18-10 あいおいニッセイ同和損保但馬ビル	0796-22-5268
金沢支店	金沢第一支社	〒 920-0906	石川県金沢市十間町 5 あいおいニッセイ同和損保金沢ビル	076-264-7811
	金沢第二支社	〒 920-0906	石川県金沢市十間町 5 あいおいニッセイ同和損保金沢ビル	076-264-8751
	自動車営業課	〒 920-0906	石川県金沢市十間町 5 あいおいニッセイ同和損保金沢ビル	076-264-7833
富山支店	富山支社	〒 930-0057	富山県富山市上本町 6-5 あいおいニッセイ同和損保富山ビル	076-493-2051
	自動車営業課	〒 930-0057	富山県富山市上本町 6-5 あいおいニッセイ同和損保富山ビル	076-493-2740
	高岡支社	〒 933-0874	富山県高岡市京田 491-2 あいおいニッセイ同和損保高岡ビル	0766-26-7880
	新川支社	〒 937-0041	富山県魚津市吉島 2-1205-1	0765-24-7007
福井支店	福井第一支社	〒 910-0004	福井県福井市宝永 3-35-19 あいおいニッセイ同和損保福井ビル	0776-22-5757
	福井第二支社	〒 910-0004	福井県福井市宝永 3-35-19 あいおいニッセイ同和損保福井ビル	0776-22-0400
	自動車営業課	〒 910-0004	福井県福井市宝永 3-35-19 あいおいニッセイ同和損保福井ビル	0776-25-8616
	敦賀支社	〒 914-0811	福井県敦賀市中央町 2-11-30 岡本ビル	0770-24-1853

MS&ADインシュアランス
グループについて

あいおいニッセイ同和損保の
経営について

品質向上の取り組み

環境・社会貢献活動

保険の仕組み
募集制度と資質向上

保険商品・サービス

業務と財務の概況

会社概況

広島支店	広島第一支社	〒 730-8580	広島県広島市中区国泰寺町 1-8-13 あいおいニッセイ同和損保広島 TYビル	082-243-7802
	広島第二支社	〒 730-8580	広島県広島市中区国泰寺町 1-8-13 あいおいニッセイ同和損保広島 TYビル	082-243-9510
	モーター開発課	〒 730-8580	広島県広島市中区国泰寺町 1-8-13 あいおいニッセイ同和損保広島 TYビル	082-243-7814
	企業営業課	〒 730-8580	広島県広島市中区国泰寺町 1-8-13 あいおいニッセイ同和損保広島 TYビル	082-243-7791
	福山第一支社	〒 720-0032	広島県福山市三吉町南 2-5-33 あいおいニッセイ同和損保福山ビル	084-923-1210
	福山第二支社	〒 720-0032	広島県福山市三吉町南 2-5-33 あいおいニッセイ同和損保福山ビル	084-922-1379
	東広島支社	〒 739-0042	広島県東広島市西条町西条東 1051	082-423-9471
	三次支社	〒 728-0017	広島県三次市南畑敷町 342-2	0824-62-5271
岡山支店	岡山第一支社	〒 700-0826	岡山県岡山市北区磨屋町 10-16 あいおいニッセイ同和損保岡山ビル	086-224-6222
	岡山第二支社	〒 700-0826	岡山県岡山市北区磨屋町 10-16 あいおいニッセイ同和損保岡山ビル	086-226-2013
	倉敷支社	〒 710-0824	岡山県倉敷市白楽町 380-3 あいおいニッセイ同和損保倉敷ビル	086-424-9221
	倉敷モーター開発課	〒 710-0824	岡山県倉敷市白楽町 380-3 あいおいニッセイ同和損保倉敷ビル	086-424-6411
鳥取支店	鳥取支社	〒 680-0822	鳥取県鳥取市今町 2-251 日本生命鳥取駅前ビル	0857-24-1031
	自動車営業課	〒 680-0822	鳥取県鳥取市今町 2-251 日本生命鳥取駅前ビル	0857-24-1145
	米子支社	〒 683-0823	鳥取県米子市加茂町 2-106 日本生命米子ビル	0859-33-7561
島根支店	松江支社	〒 690-0003	島根県松江市朝日町 589-2 マルヂビル	0852-21-5052
	自動車営業課	〒 690-0003	島根県松江市朝日町 589-2 マルヂビル	0852-21-3153
	石見支社	〒 697-0033	島根県浜田市朝日町 1481 あいおいニッセイ同和損保浜田ビル	0855-22-1712
	出雲支社	〒 693-0023	島根県出雲市塩冶有原町 5-12 あいおいニッセイ同和損保出雲ビル	0853-23-1725
山口支店	山口中央支社	〒 754-0014	山口県山口市小郡高砂町 2-7 朝日生命小郡ビル	083-974-1611
	周南支社	〒 745-0071	山口県周南市岐山通 2-20 あいおいニッセイ同和損保徳山ビル	0834-21-0070
	柳井支社	〒 742-0031	山口県柳井市南町 1-11-4 青風社ビル	0820-23-0740
	萩営業所	〒 758-0027	山口県萩市吉田町 15 CO-OP 萩吉田町マンション	0838-25-4738
高松支店	高松第一支社	〒 760-0042	香川県高松市大工町 1-1 あいおいニッセイ同和損保高松大工町ビル	087-822-6901
	高松第二支社	〒 760-0042	香川県高松市大工町 1-1 あいおいニッセイ同和損保高松大工町ビル	087-822-6902
	自動車営業課	〒 760-0042	香川県高松市大工町 1-1 あいおいニッセイ同和損保高松大工町ビル	087-822-6903
徳島支店	徳島第一支社	〒 770-0852	徳島県徳島市徳島町 2-19-1 あいおいニッセイ同和損保徳島ビル	088-622-0317
	徳島第二支社	〒 770-0852	徳島県徳島市徳島町 2-19-1 あいおいニッセイ同和損保徳島ビル	088-622-7197
	自動車営業課	〒 770-0852	徳島県徳島市徳島町 2-19-1 あいおいニッセイ同和損保徳島ビル	088-622-8564
愛媛支店	松山支社	〒 790-0066	愛媛県松山市宮田町 108 あいおいニッセイ同和損保松山ビル	089-943-2155
	モーター開発課	〒 790-0066	愛媛県松山市宮田町 108 あいおいニッセイ同和損保松山ビル	089-943-2168
	自動車営業課	〒 790-0066	愛媛県松山市宮田町 108 あいおいニッセイ同和損保松山ビル	089-943-2156
高知支店	高知支社	〒 780-0806	高知県高知市知寄町 2-3-2 あいおいニッセイ同和損保高知ビル	088-883-7101
	自動車営業課	〒 780-0806	高知県高知市知寄町 2-3-2 あいおいニッセイ同和損保高知ビル	088-884-7052
福岡支店	福岡第一支社	〒 812-0018	福岡県福岡市博多区住吉 2-9-2 あいおいニッセイ同和損保博多ビル	092-282-6271
	福岡第二支社	〒 812-0018	福岡県福岡市博多区住吉 2-9-2 あいおいニッセイ同和損保博多ビル	092-282-3108
	モーター開発課	〒 812-0018	福岡県福岡市博多区住吉 2-9-2 あいおいニッセイ同和損保博多ビル	092-282-6283
	北九州支社	〒 802-0001	福岡県北九州市小倉北区浅野 3-8-1 アジア太平洋インポートマート	093-521-5101
	八幡支社	〒 806-0021	福岡県北九州市八幡西区黒崎 3-9-24 ニッセイ新黒崎ビル	093-642-9021
	久留米支社	〒 830-0032	福岡県久留米市東町 35-3 昭光ビル	0942-33-9111
佐賀支店	佐賀支社	〒 840-0804	佐賀県佐賀市神野東 4-1-11 あいおいニッセイ同和損保佐賀ビル	0952-31-6061
	自動車営業課	〒 840-0813	佐賀県佐賀市唐人 1-6-16 常盤ビル	0952-26-1888
	鹿島武雄支社	〒 843-0023	佐賀県武雄市武雄町大字昭和 21-10	0954-23-2829
	佐賀西支社	〒 848-0027	佐賀県伊万里市立花町 4088-2	0955-23-9147
長崎支店	長崎支社	〒 850-0035	長崎県長崎市元船町 8-12 あいおいニッセイ同和損保長崎ビル	095-826-7281
	自動車営業課	〒 850-0035	長崎県長崎市元船町 8-12 あいおいニッセイ同和損保長崎ビル	095-826-7285
	諫早支社	〒 854-0053	長崎県諫早市小川町 1267 RD ビル	0957-24-1997
	佐世保支社	〒 857-0863	長崎県佐世保市三浦町 2-1 アルファビル	0956-23-7234
	島原支社	〒 855-0823	長崎県島原市湊町 308	0957-63-5032
熊本支店	熊本第一支社	〒 860-0017	熊本県熊本市中央区練兵町 56-1 あいおいニッセイ同和損保熊本ビル	096-353-7100
	熊本第二支社	〒 860-0017	熊本県熊本市中央区練兵町 56-1 あいおいニッセイ同和損保熊本ビル	096-353-3491
	自動車営業課	〒 860-0017	熊本県熊本市中央区練兵町 56-1 あいおいニッセイ同和損保熊本ビル	096-353-1161
	肥後大津支社	〒 869-1235	熊本県菊池郡大津町室 212-9 榎木ビル	096-293-1410
	熊本北支社	〒 865-0066	熊本県玉名市山田 1999-1	0968-73-7131
	人吉営業所	〒 868-0072	熊本県人吉市西間下町 134-3 サンマリーンビル	0966-24-7560

MS&ADインシニアランス
グループについてあいおいニッセイ同和損保の
経営について

品質向上の取り組み

環境・社会貢献活動

保険の仕組み
募集制度と資質向上

保険商品・サービス

業務と財務の概況

会社概況

大分支店	大分支社	〒 870-0034	大分県大分市都町 1-1-19 あいおいニッセイ同和損保大分ビル	097-534-7311
	自動車営業課	〒 870-0034	大分県大分市都町 1-1-19 あいおいニッセイ同和損保大分ビル	097-534-7366
	中津支社	〒 871-0024	大分県中津市中央町 1-4-5 大分合同新聞社中津支社ビル	0979-22-2078
宮崎支店	宮崎支社	〒 880-0905	宮崎県宮崎市中村西 1-1-6 あいおいニッセイ同和損保宮崎ビル	0985-64-0101
	自動車営業課	〒 880-0905	宮崎県宮崎市中村西 1-1-6 あいおいニッセイ同和損保宮崎ビル	0985-64-1751
	延岡支社	〒 882-0851	宮崎県延岡市浜砂 2-10-33	0982-21-2861
	都城支社	〒 885-0012	宮崎県都城市上川東 1-1-15 宮日商事ビル	0986-24-8600
鹿児島支店	鹿児島支社	〒 892-0847	鹿児島県鹿児島市西千石町 16-1 あいおいニッセイ同和損保鹿児島ビル	099-226-2622
	名瀬オフィス	〒 894-0034	鹿児島県奄美市名瀬入舟町 11-5 三笠ビル	0997-53-7515
	自動車営業課	〒 892-0847	鹿児島県鹿児島市西千石町 16-1 あいおいニッセイ同和損保鹿児島ビル	099-226-9654
	鹿屋支社	〒 893-0015	鹿児島県鹿屋市新川町 645	0994-44-9331
	霧島支社	〒 899-4341	鹿児島県霧島市国分野口東 6-14	0995-45-8111
沖縄支店	那覇支社	〒 900-0015	沖縄県那覇市久茂地 1-12-12 ニッセイ那覇センタービル	098-868-0671
	自動車営業課	〒 901-2122	沖縄県浦添市勢理客 4-18-1 沖縄トヨタ本社ビル	098-876-2451
	沖縄中部支社	〒 904-2154	沖縄県沖縄市東 2-5-23 新光産業ビル	098-934-2525
札幌自動車営業部	営業第一課	〒 060-0003	北海道札幌市中央区北三条西 4-1-1 日本生命札幌ビル	011-241-6301
	営業第二課	〒 060-0003	北海道札幌市中央区北三条西 4-1-1 日本生命札幌ビル	011-241-6302
仙台自動車営業部	営業第一課	〒 980-0013	宮城県仙台市青葉区花京院 1-1-10 あいおいニッセイ同和損保仙台ビル	022-227-1156
	営業第二課	〒 980-0013	宮城県仙台市青葉区花京院 1-1-10 あいおいニッセイ同和損保仙台ビル	022-227-1157
福島自動車営業部	営業第一課	〒 963-8878	福島県郡山市堤下町 12-9 あいおいニッセイ同和損保郡山ビル	024-932-0638
	営業第二課	〒 960-8102	福島県福島市北町 4-1 あいおいニッセイ同和損保福島ビル	024-521-5610
茨城自動車営業部	営業第一課	〒 310-0803	茨城県水戸市城南 3-11-14 あいおいニッセイ同和損保水戸ビル	029-227-6801
	営業第二課	〒 310-0803	茨城県水戸市城南 3-11-14 あいおいニッセイ同和損保水戸ビル	029-227-6810
栃木自動車営業部	自動車営業課	〒 320-0821	栃木県宇都宮市一条 3-1-19 あいおいニッセイ同和損保宇都宮ビル	028-635-8161
群馬自動車営業部	自動車営業課	〒 371-0023	群馬県前橋市本町 2-11-2 富士オートビル	027-223-1426
埼玉自動車営業部	営業第一課	〒 338-8557	埼玉県さいたま市中央区上落合 1-12-16 あいおいニッセイ同和損保さいたまビル	048-855-7391
	営業第二課	〒 338-8557	埼玉県さいたま市中央区上落合 1-12-16 あいおいニッセイ同和損保さいたまビル	048-857-9134
千葉自動車営業部	営業第一課	〒 260-0032	千葉県千葉市中央区登戸 2-2-7 千葉トヨタビル	043-302-0739
	営業第二課	〒 260-0032	千葉県千葉市中央区登戸 1-21-8 あいおいニッセイ同和損保千葉ビル	043-245-6033
	営業第三課	〒 260-0032	千葉県千葉市中央区登戸 1-21-8 あいおいニッセイ同和損保千葉ビル	043-245-6301
新都心自動車営業部	営業第一課	〒 260-0032	千葉県千葉市中央区登戸 1-21-8 あいおいニッセイ同和損保千葉ビル	043-245-6020
	営業第二課	〒 338-8557	埼玉県さいたま市中央区上落合 1-12-16 あいおいニッセイ同和損保さいたまビル	048-855-6103
東京自動車営業第一部	営業第一課	〒 108-0023	東京都港区芝浦 4-8-3 トヨタアドミニスタ芝浦ビル	03-5765-5751
	営業第二課	〒 108-0023	東京都港区芝浦 4-8-3 トヨタアドミニスタ芝浦ビル	03-5765-5782
東京自動車営業第二部	営業第一課	〒 151-8530	東京都渋谷区代々木 3-25-3 あいおいニッセイ同和損保新宿ビル	03-3299-8430
	営業第二課	〒 151-8530	東京都渋谷区代々木 3-25-3 あいおいニッセイ同和損保新宿ビル	03-3299-8398
	営業第三課	〒 190-0012	東京都立川市曙町 2-36-2 ファーレ立川センタースクエアビル	042-526-7015
東京自動車営業第三部	営業第一課	〒 151-8530	東京都渋谷区代々木 3-25-3 あいおいニッセイ同和損保新宿ビル	03-3299-8424
	営業第二課	〒 151-8530	東京都渋谷区代々木 3-25-3 あいおいニッセイ同和損保新宿ビル	03-3299-8408
	ヤナセ室	〒 151-8530	東京都渋谷区代々木 3-25-3 あいおいニッセイ同和損保新宿ビル	03-3299-8447
神奈川自動車営業部	営業第一課	〒 221-8537	神奈川県横浜市神奈川区栄町 7-1 MYX ビル	045-459-7755
	営業第二課	〒 221-8537	神奈川県横浜市神奈川区栄町 7-1 MYX ビル	045-459-7771
横浜ベイサイド支店	営業第一課	〒 231-8566	神奈川県横浜市中区山下町 33 横浜トヨペットウエイズビル	045-212-6351
	営業第二課	〒 231-8566	神奈川県横浜市中区山下町 33 横浜トヨペットウエイズビル	045-212-6352
新潟自動車営業部	自動車営業課	〒 950-0088	新潟県新潟市中央区万代 2-1-1 COZMIX ビル	025-249-0007
	長岡自動車営業課	〒 940-0048	新潟県長岡市台町 2-1-15 原ビル	0258-37-4555
長野自動車営業部	自動車営業課	〒 380-0824	長野県長野市南石堂町 1326-1 プリズム U グループビルディング	026-227-1172
	松本自動車営業課	〒 390-0813	長野県松本市埴橋 1-1-7 あいおいニッセイ同和損保松本ビル	0263-33-0187

名古屋自動車営業第一部	営業第一課	〒 451-8650	愛知県名古屋市西区名駅 2-22-9 あいおいニッセイ同和損保名古屋名駅ビル	052-563-8926
	営業第二課	〒 451-8650	愛知県名古屋市西区名駅 2-22-9 あいおいニッセイ同和損保名古屋名駅ビル	052-563-8928
	営業第三課	〒 451-8650	愛知県名古屋市西区名駅 2-22-9 あいおいニッセイ同和損保名古屋名駅ビル	052-563-8930
名古屋自動車営業第二部	営業第一課	〒 451-8650	愛知県名古屋市西区名駅 2-22-9 あいおいニッセイ同和損保名古屋名駅ビル	052-563-8933
	営業第二課	〒 451-8650	愛知県名古屋市西区名駅 2-22-9 あいおいニッセイ同和損保名古屋名駅ビル	052-563-8936
	営業第三課	〒 451-8650	愛知県名古屋市西区名駅 2-22-9 あいおいニッセイ同和損保名古屋名駅ビル	052-563-8939
岐阜自動車営業部	営業第一課	〒 500-8353	岐阜県岐阜市六条東 1-4-3 あいおいニッセイ同和損保岐阜六条ビル	058-273-7431
	営業第二課	〒 500-8353	岐阜県岐阜市六条東 1-4-3 あいおいニッセイ同和損保岐阜六条ビル	058-273-7432
静岡自動車営業部	自動車営業課	〒 420-0859	静岡県静岡市葵区栄町 3-1 あいおいニッセイ同和損保静岡第一ビル	054-254-3304
	沼津自動車営業課	〒 410-0801	静岡県沼津市大手町 3-8-23 ニッセイスタービル	055-962-2181
	浜松自動車営業課	〒 430-0905	静岡県浜松市中区下池川町 15-3 あいおいニッセイ同和損保浜松ビル	053-479-1170
大阪自動車営業第一部	営業第一課	〒 541-8547	大阪府大阪市中央区平野町 3-6-1 あいおいニッセイ同和損保御堂筋ビル	06-6206-0311
	営業第二課	〒 541-8547	大阪府大阪市中央区平野町 3-6-1 あいおいニッセイ同和損保御堂筋ビル	06-6206-0312
大阪自動車営業第二部	営業第一課	〒 532-0002	大阪府大阪市淀川区東三国 3-10-21	06-4807-8801
	営業第二課	〒 592-8333	大阪府堺市西区浜寺石津町西 5-3-18 南海浜寺オフィス	072-267-2150
	営業第三課	〒 541-8547	大阪府大阪市中央区平野町 3-6-1 あいおいニッセイ同和損保御堂筋ビル	06-6206-0314
京滋自動車営業部	京都自動車営業課	〒 604-8162	京都府京都市中京区烏丸通嵯峨師上ル七観音町 643 あいおいニッセイ同和損保京都ビル	075-221-0811
	滋賀自動車営業課	〒 520-0818	滋賀県大津市西の庄 19-11 あいおいニッセイ同和損保大津ビル	077-524-9815
神戸自動車営業部	営業第一課	〒 651-0084	兵庫県神戸市中央区磯辺通 2-2-16 三宮南ビル	078-265-2309
	営業第二課	〒 651-0084	兵庫県神戸市中央区磯辺通 2-2-16 三宮南ビル	078-265-2312
広島自動車営業部	営業第一課	〒 730-0051	広島県広島市中区大手町 3-7-2 あいおいニッセイ同和損保広島大手町ビル	082-542-1086
	営業第二課	〒 730-0051	広島県広島市中区大手町 3-7-2 あいおいニッセイ同和損保広島大手町ビル	082-243-4576
	福山自動車営業課	〒 720-0032	広島県福山市三吉町南 2-13-17 あいおいニッセイ同和損保福山第一ビル	084-926-5911
岡山自動車営業部	自動車営業課	〒 700-0821	岡山県岡山市北区中山下 1-8-45 NTT クレド岡山ビル	086-224-6223
山口自動車営業部	自動車営業課	〒 745-0071	山口県周南市岐山通 2-20 あいおいニッセイ同和損保徳山ビル	0834-22-7882
福岡自動車営業部	営業第一課	〒 810-0041	福岡県福岡市中央区大名 2-6-36 あいおいニッセイ同和損保福岡大名ビル	092-771-1100
	営業第二課	〒 806-0021	福岡県北九州市八幡西区黒崎 3-9-24 ニッセイ新黒崎ビル	093-642-8691
東京企業営業第一部	営業第一課	〒 103-8250	東京都中央区日本橋 3-5-19 あいおいニッセイ同和損保日本橋本社ビル	03-6748-7831
	営業第二課	〒 103-8250	東京都中央区日本橋 3-5-19 あいおいニッセイ同和損保日本橋本社ビル	03-6748-7832
	ブローカー室	〒 103-8250	東京都中央区日本橋 3-5-19 あいおいニッセイ同和損保日本橋本社ビル	03-5202-6121
東京企業営業第二部	営業第一課	〒 103-8250	東京都中央区日本橋 3-5-19 あいおいニッセイ同和損保日本橋本社ビル	03-6748-7841
	営業第二課	〒 103-8250	東京都中央区日本橋 3-5-19 あいおいニッセイ同和損保日本橋本社ビル	03-6748-7842
	営業第三課	〒 103-8250	東京都中央区日本橋 3-5-19 あいおいニッセイ同和損保日本橋本社ビル	03-6748-7871
東京企業営業第三部	営業第一課	〒 103-8250	東京都中央区日本橋 3-5-19 あいおいニッセイ同和損保日本橋本社ビル	03-6748-7851
	営業第二課	〒 103-8250	東京都中央区日本橋 3-5-19 あいおいニッセイ同和損保日本橋本社ビル	03-6748-7852
東京企業営業第四部	営業第一課	〒 103-8250	東京都中央区日本橋 3-5-19 あいおいニッセイ同和損保日本橋本社ビル	03-5202-6707
	営業第二課	〒 103-8250	東京都中央区日本橋 3-5-19 あいおいニッセイ同和損保日本橋本社ビル	03-5202-6184
	住宅推進室	〒 103-8250	東京都中央区日本橋 3-5-19 あいおいニッセイ同和損保日本橋本社ビル	03-5202-6540
東京企業営業第五部	営業第一課	〒 103-8250	東京都中央区日本橋 3-5-19 あいおいニッセイ同和損保日本橋本社ビル	03-6748-7861
	営業第二課	〒 103-8250	東京都中央区日本橋 3-5-19 あいおいニッセイ同和損保日本橋本社ビル	03-6748-7862
東京企業営業第六部	営業課	〒 103-8250	東京都中央区日本橋 3-5-19 あいおいニッセイ同和損保日本橋本社ビル	03-6748-7873
	KS 室	〒 650-0037	兵庫県神戸市中央区明石町 19 あいおいニッセイ同和損保神戸ビル	078-391-7112
東京企業営業第七部	営業第一課	〒 103-8250	東京都中央区日本橋 3-5-19 あいおいニッセイ同和損保日本橋本社ビル	03-6748-7881
	営業第二課	〒 103-8250	東京都中央区日本橋 3-5-19 あいおいニッセイ同和損保日本橋本社ビル	03-6748-7882
	営業第三課	〒 103-8250	東京都中央区日本橋 3-5-19 あいおいニッセイ同和損保日本橋本社ビル	03-6748-7883
金融法人第一部	営業第一課	〒 103-8250	東京都中央区日本橋 3-5-19 あいおいニッセイ同和損保日本橋本社ビル	03-5202-6500
	営業第二課	〒 103-8250	東京都中央区日本橋 3-5-19 あいおいニッセイ同和損保日本橋本社ビル	03-5202-6648

MS&ADインシユアランス
グループについてあいおいニッセイ同和損保の
経営について

品質向上の取り組み

環境・社会貢献活動

保険の仕組み
募集制度と資質向上

保険商品・サービス

業務と財務の概況

会社概況

金融法人第二部	営業第一課	〒 103-8250	東京都中央区日本橋 3-5-19	あいおいニッセイ同和損保日本橋本社ビル	03-6734-9921
	営業第二課	〒 103-8250	東京都中央区日本橋 3-5-19	あいおいニッセイ同和損保日本橋本社ビル	03-6734-9922
	金融業務室	〒 103-8250	東京都中央区日本橋 3-5-19	あいおいニッセイ同和損保日本橋本社ビル	03-6734-9967
公務部	営業第一課	〒 103-8250	東京都中央区日本橋 3-5-19	あいおいニッセイ同和損保日本橋本社ビル	03-6734-9611
	営業第二課	〒 103-8250	東京都中央区日本橋 3-5-19	あいおいニッセイ同和損保日本橋本社ビル	03-6734-9985
広域法人開発部	営業第一課	〒 103-8250	東京都中央区日本橋 3-5-19	あいおいニッセイ同和損保日本橋本社ビル	03-6734-9608
	営業第二課	〒 103-8250	東京都中央区日本橋 3-5-19	あいおいニッセイ同和損保日本橋本社ビル	03-5202-6605
名古屋企業営業第一部	営業第一課	〒 460-8450	愛知県名古屋市中区栄 5-15-18	あいおいニッセイ同和損保名古屋栄ビル	052-252-2535
	営業第二課	〒 460-8450	愛知県名古屋市中区栄 5-15-18	あいおいニッセイ同和損保名古屋栄ビル	052-252-2540
	営業第三課	〒 460-8450	愛知県名古屋市中区栄 5-15-18	あいおいニッセイ同和損保名古屋栄ビル	052-252-2719
	営業第四課	〒 503-0901	岐阜県大垣市高屋町 1-4-3	旭ビル 5	0584-73-4370
名古屋企業営業第二部	金融公務室	〒 460-8450	愛知県名古屋市中区栄 5-15-18	あいおいニッセイ同和損保名古屋栄ビル	052-243-0740
	営業第一課	〒 460-8450	愛知県名古屋市中区栄 5-15-18	あいおいニッセイ同和損保名古屋栄ビル	052-243-0765
	営業第二課	〒 460-8450	愛知県名古屋市中区栄 5-15-18	あいおいニッセイ同和損保名古屋栄ビル	052-252-2572
	レッドパロン室	〒 444-0038	愛知県岡崎市伝馬通 2-24	あいおいニッセイ同和損保岡崎ビル	0564-22-0585
トヨタ営業部	営業第一課	〒 460-8450	愛知県名古屋市中区栄 5-15-18	あいおいニッセイ同和損保名古屋栄ビル	052-259-2667
	営業第二課	〒 460-8450	愛知県名古屋市中区栄 5-15-18	あいおいニッセイ同和損保名古屋栄ビル	052-259-2635
	営業第三課	〒 448-0857	愛知県刈谷市大手町 5-5-7	あいおいニッセイ同和損保刈谷ビル	0566-27-7470
	矢崎室	〒 410-0801	静岡県沼津市大手町 3-8-23	ニッセイスタービル	055-962-9130
関西企業営業第一部	営業第一課	〒 530-8555	大阪府大阪市北区西天満 4-15-10	あいおいニッセイ同和損保フェニックスタワー	06-6363-7541
	営業第二課	〒 530-8555	大阪府大阪市北区西天満 4-15-10	あいおいニッセイ同和損保フェニックスタワー	06-6363-3262
	営業第三課	〒 530-8555	大阪府大阪市北区西天満 4-15-10	あいおいニッセイ同和損保フェニックスタワー	06-6363-7545
関西企業営業第二部	営業第一課	〒 530-8555	大阪府大阪市北区西天満 4-15-10	あいおいニッセイ同和損保フェニックスタワー	06-6363-7552
	営業第二課	〒 530-8555	大阪府大阪市北区西天満 4-15-10	あいおいニッセイ同和損保フェニックスタワー	06-6363-3294
	営業第三課	〒 530-8555	大阪府大阪市北区西天満 4-15-10	あいおいニッセイ同和損保フェニックスタワー	06-6363-3264
関西企業営業第三部	営業第一課	〒 530-8555	大阪府大阪市北区西天満 4-15-10	あいおいニッセイ同和損保フェニックスタワー	06-6363-7544
	営業第二課	〒 530-8555	大阪府大阪市北区西天満 4-15-10	あいおいニッセイ同和損保フェニックスタワー	06-6363-3231
	京都企業営業課	〒 604-8162	京都府京都市中京区烏丸通蛸薬師上ル七観音町 643	あいおいニッセイ同和損保京都ビル	075-241-5882
福岡企業営業部	営業第一課	〒 810-0041	福岡県福岡市中央区大名 2-6-36	あいおいニッセイ同和損保福岡大名ビル	092-771-7331
	営業第二課	〒 810-0041	福岡県福岡市中央区大名 2-6-36	あいおいニッセイ同和損保福岡大名ビル	092-771-7332

損害サービス拠点一覧

2016年7月1日現在

損害サービス業務部	特約サポート第一SC	〒359-0041	埼玉県所沢市中新井 1-43-1 あんしん 24所沢ビル	04-2943-3125
	特約サポート第二SC	〒151-8530	東京都渋谷区代々木 3-25-3 あいおいニッセイ同和損保新宿ビル	03-3299-8221
	トヨタ保証サポートSC	〒451-6015	愛知県名古屋市中区牛島町 6-1 名古屋ルーセントタワー	052-588-6622
あんしん24損害サービス部	所沢あんしんサポートセンター	〒359-0041	埼玉県所沢市中新井 1-43-1 あんしん 24所沢ビル	04-2943-5451
	沖縄あんしんサポートセンター	〒900-0006	沖縄県那覇市おもろまち 4-16-12 エフティビル	098-861-6000
	横浜あんしんサポートセンター	〒220-0012	神奈川県横浜市西区みなとみらい 3-6-3 MMパークビル	045-227-6678
北海道損害サービス部	札幌自動車SC	〒060-0003	北海道札幌市中央区北三条西 4-1-1 日本生命札幌ビル	011-241-6351
	札幌第一SC	〒060-8553	北海道札幌市北区北七条西 5-5-3 札幌千代田ビル	011-728-1619
	小樽SO	〒047-0032	北海道小樽市稲穂 1-1-2 幸和稲穂ビル	0134-25-8145
	札幌第二SC	〒060-8553	北海道札幌市北区北七条西 5-5-3 札幌千代田ビル	011-728-1627
	稚内SO	〒097-0022	北海道稚内市中央 4-15-13	0162-24-1522
	釧路SC	〒085-0018	北海道釧路市黒金町 9-1-1 あいおいニッセイ同和損保釧路ビル	0154-31-2104
	帯広SC	〒080-0012	北海道帯広市西二条南 11-16-1 第3エーワンビル	0155-27-2015
	函館SC	〒040-0063	北海道函館市若松町 14-10 函館ツインタワー	0138-24-2156
	苫小牧SC	〒053-0022	北海道苫小牧市表町 2-1-1 王子不動産センタービル	0144-34-3210
	室蘭SO	〒050-0074	北海道室蘭市中島町 2-18-11 中田商会ビル	0143-44-6110
	旭川SC	〒070-0035	北海道旭川市五条通 9-1703 あいおいニッセイ同和損保旭川ビル	0166-20-1011
	北見SO	〒090-0020	北海道北見市大通東 1-12 日本生命北見駅前ビル	0157-24-8659
	札幌火災新種SC	〒060-8553	北海道札幌市北区北七条西 5-5-3 札幌千代田ビル	011-728-1642
	東北損害サービス部	青森SC	〒030-0812	青森県青森市堤町 1-3-1 あいおいニッセイ同和損保青森ビル
八戸SC		〒031-0802	青森県八戸市小中野 1-3-3	0178-45-6930
弘前SC		〒036-8052	青森県弘前市堅田 1-4-3 あいおいニッセイ同和損保弘前ビル	0172-35-3715
秋田SC		〒010-0951	秋田県秋田市山王 2-1-43	018-896-1050
大館SO		〒017-0044	秋田県大館市御成町 3-5-24 あいおいニッセイ同和損保大館ビル	0186-49-2533
横手SO		〒013-0043	秋田県横手市安田堰端 52-1 クォードインyokote	0182-36-3181
盛岡SC		〒020-0026	岩手県盛岡市開運橋通 3-47 あいおいニッセイ同和損保盛岡ビル	019-652-2572
釜石SC		〒026-0055	岩手県釜石市甲子町 9-259-2 マルショウビル	0193-25-1258
北上SC		〒024-0062	岩手県北上市鍛冶町 3-4-15 あいおいニッセイ同和損保北上ビル	0197-63-4271
一関SO		〒021-0026	岩手県一関市山目字前田 46-1 あいおいニッセイ同和損保一関ビル	0191-26-5023
山形SC		〒990-0023	山形県山形市松波 1-14-1 あいおいニッセイ同和損保山形ビル	023-631-4728
酒田SC		〒998-0853	山形県酒田市みずほ 2-20-6 山銀みずほビル	0234-26-4330
仙台第一SC		〒980-0013	宮城県仙台市青葉区花京院 1-1-10 あいおいニッセイ同和損保仙台ビル	022-265-1211
仙台第二SC		〒980-0013	宮城県仙台市青葉区花京院 1-1-10 あいおいニッセイ同和損保仙台ビル	022-225-2814
古川SC		〒989-6162	宮城県大崎市古川駅前大通 5-1-15 あいおいニッセイ同和損保古川ビル	0229-23-7127
郡山SC		〒963-8878	福島県郡山市堤下町 12-9 あいおいニッセイ同和損保郡山ビル	024-923-7303
福島SC		〒960-8102	福島県福島市北町 4-1 あいおいニッセイ同和損保福島ビル	024-522-3851
いわきSC	〒970-8026	福島県いわき市平小太郎町 4-12 ZENSHOいわきビル	0246-25-8101	
盛岡火災新種SC	〒020-0026	岩手県盛岡市開運橋通 3-47 あいおいニッセイ同和損保盛岡ビル	019-652-2573	
仙台火災新種SC	〒980-0013	宮城県仙台市青葉区花京院 1-1-10 あいおいニッセイ同和損保仙台ビル	022-211-4075	
北関東損害サービス部	宇都宮SC	〒320-0821	栃木県宇都宮市一条 3-1-19 あいおいニッセイ同和損保宇都宮ビル	028-635-5851
	小山SC	〒323-0807	栃木県小山市城東 2-11-25 東京ドロウイング小山ビル	0285-25-2258
	大田原SC	〒324-0047	栃木県大田原市美原 1-6-12 あいおいニッセイ同和損保大田原ビル	0287-24-0036
	高崎SC	〒370-0071	群馬県高崎市小八木町 895 あいおいニッセイ同和損保高崎ビル	027-363-3824
	前橋SC	〒371-0847	群馬県前橋市大友町 1-6-3 あいおいニッセイ同和損保前橋ビル	027-255-4110
	太田SC	〒373-0851	群馬県太田市飯田町 1303-1 アル・モ・ニービル	0276-46-5853
	水戸SC	〒310-0803	茨城県水戸市城南 3-11-14 あいおいニッセイ同和損保水戸ビル	029-225-4534
	日立SO	〒317-0065	茨城県日立市助川町 1-8-15	0294-24-1052
	鹿島SC	〒314-0031	茨城県鹿嶋市宮中 2-6-26 あいおいニッセイ同和損保鹿島ビル	0299-83-7815
	下館SC	〒308-0054	茨城県筑西市西谷貝 326-1 あいおいニッセイ同和損保下館ビル	0296-24-1690
	つくばSC	〒305-0817	茨城県つくば市研究学園 6-69-1 あいおいニッセイ同和損保つくばビル	029-856-9941
埼玉損害サービス部	さいたまSC	〒338-8557	埼玉県さいたま市中央区上落合 1-12-16 あいおいニッセイ同和損保さいたまビル	048-855-5981
	川口SC	〒332-0035	埼玉県川口市西青木 5-1-51 あいおいニッセイ同和損保川口ビル	048-251-0152
	春日部SC	〒344-0067	埼玉県春日部市中央 1-51-1 春日部大栄ビル	048-733-2491
	川越SC	〒350-1126	埼玉県川越市旭町 1-3-64 あいおいニッセイ同和損保川越ビル	049-246-7201
	所沢SC	〒359-1105	埼玉県所沢市青葉台 1319-1 所沢CDビル	04-2925-7563
	熊谷SC	〒360-0037	埼玉県熊谷市筑波 1-204	048-524-8611
	埼玉自動車SC	〒338-8557	埼玉県さいたま市中央区上落合 1-12-16 あいおいニッセイ同和損保さいたまビル	048-855-5990

MS&ADインシニアランス
グループについて

あいおいニッセイ同和損保の
経営について

品質向上の取り組み

環境・社会貢献活動

保険の仕組み
募集制度と資質向上

保険商品・サービス

業務と財務の概況

会社概況

千葉損害サービス部	千葉SC	〒260-0032	千葉県千葉市中央区登戸 1-21-8 あいおいニッセイ同和損保千葉ビル	043-245-6125
	成田SC	〒286-0033	千葉県成田市花崎町 828-50 千葉交通駅前ビル	0476-22-6471
	銚子SO	〒288-0802	千葉県銚子市松本町 2-944-1 あいおいニッセイ同和損保銚子ビル	0479-24-6158
	船橋SC	〒273-0005	千葉県船橋市本町 3-32-25 あいおいニッセイ同和損保船橋ビル	047-424-3696
	柏SC	〒277-0005	千葉県柏市柏 260-3 柏KIビル	04-7166-8881
	木更津SC	〒292-0805	千葉県木更津市大和 1-9-12 あいおいニッセイ同和損保木更津ビル	0438-23-3862
	茂原SC	〒297-0021	千葉県茂原市高師町 1-9-6 あいおいニッセイ同和損保茂原ビル	0475-23-5328
	千葉自動車SC	〒260-0032	千葉県千葉市中央区登戸 1-21-8 あいおいニッセイ同和損保千葉ビル	043-245-6917
千葉火災新種SC	〒260-0032	千葉県千葉市中央区登戸 1-21-8 あいおいニッセイ同和損保千葉ビル	043-245-6128	
東京損害サービス部	東京中央SC	〒103-0027	東京都中央区日本橋 3-1-6 あいおいニッセイ同和損保八重洲ビル	03-3242-7221
	新宿SC	〒151-8530	東京都渋谷区代々木 3-25-3 あいおいニッセイ同和損保新宿ビル	03-5371-6561
	浅草SC	〒111-0034	東京都台東区雷門 2-4-8 あいおいニッセイ同和損保浅草ビル	03-5828-1049
	江戸川SC	〒134-0088	東京都江戸川区西葛西 3-8-18 西葛西 3丁目ビル	03-5667-7403
	池袋SC	〒170-8410	東京都豊島区東池袋 1-34-2 あいおいニッセイ同和損保池袋ビル	03-3984-7151
	練馬SC	〒176-0011	東京都練馬区豊玉上 2-4-8 峯正練馬ビル	03-3994-4521
	城南SC	〒143-0026	東京都大田区西馬込 2-21-3 あいおいニッセイ同和損保西馬込ビル	03-3773-6621
	小金井SC	〒184-0015	東京都小金井市貫井北町 1-9-1 あいおいニッセイ同和損保小金井ビル	042-385-1101
	立川SC	〒190-0012	東京都立川市曙町 2-36-2 ファーレ立川センタースクエアビル	042-526-7010
	八王子SC	〒192-0062	東京都八王子市大横町 13-19 あいおいニッセイ同和損保八王子ビル	042-624-9011
	東京企業自動車SC	〒103-8250	東京都中央区日本橋 3-5-19 あいおいニッセイ同和損保日本橋本社ビル	03-5202-6655
	自賠責SC	〒101-0062	東京都千代田区神田駿河台 1-8-11 東京YWCA会館	03-5280-3707
	首都圏債権管理センター	〒151-8530	東京都渋谷区代々木 3-25-3 あいおいニッセイ同和損保新宿ビル	03-3299-8567
東京火災新種損害サービス部	東京火災新種第一SC	〒151-8530	東京都渋谷区代々木 3-25-3 あいおいニッセイ同和損保新宿ビル	03-3299-8612
	東京火災新種第二SC	〒151-8530	東京都渋谷区代々木 3-25-3 あいおいニッセイ同和損保新宿ビル	03-3299-8620
	東京傷害SC	〒151-8530	東京都渋谷区代々木 3-25-3 あいおいニッセイ同和損保新宿ビル	03-3299-8635
神奈川損害サービス部	横浜SC	〒231-0005	神奈川県横浜市中区本町 5-48 あいおいニッセイ同和損保横浜ビル	045-651-5205
	厚木SC	〒243-0017	神奈川県厚木市栄町 1-16-12	046-221-5755
	町田SC	〒194-0023	東京都町田市旭町 1-19-16 あいおいニッセイ同和損保町田ビル	042-725-3511
	藤沢SC	〒251-0052	神奈川県藤沢市藤沢 462 日本生命藤沢駅前ビル	0466-23-4401
	横浜火災新種SC	〒231-0005	神奈川県横浜市中区本町 5-48 あいおいニッセイ同和損保横浜ビル	045-664-6800
甲信越損害サービス部	新潟第一SC	〒950-0088	新潟県新潟市中央区万代 2-1-1 COZMIXビル	025-249-0145
	新潟第二SC	〒950-0088	新潟県新潟市中央区万代 2-1-1 COZMIXビル	025-249-0030
	長岡SC	〒940-0048	新潟県長岡市台町 2-1-15 原ビル	0258-36-1238
	上越SC	〒943-0825	新潟県上越市東本町 2-4-23 あいおいニッセイ同和損保上越ビル	025-522-6472
	長野SC	〒380-0935	長野県長野市中御所岡田 53-7 あいおいニッセイ同和損保長野ビル	026-227-0880
	上田SC	〒386-0023	長野県上田市中央西 1-14-31 あいおいニッセイ同和損保上田ビル	0268-23-0066
	松本SC	〒390-0813	長野県松本市埋橋 1-1-7 あいおいニッセイ同和損保松本ビル	0263-33-0191
	諏訪SC	〒392-0004	長野県諏訪市諏訪 1-14-9 上諏訪駅前SビルⅡ	0266-52-0132
	飯田SC	〒395-0044	長野県飯田市本町 3-14 あいおいニッセイ同和損保飯田ビル	0265-23-4160
	山梨SC	〒400-0031	山梨県甲府市丸の内 3-20-3 ジブラルタ生命甲府ビル	055-235-7499
	関信越火災新種損害サービス部	関信越火災新種第一SC	〒338-8557	埼玉県さいたま市中央区上落合 1-12-16 あいおいニッセイ同和損保さいたまビル
関信越火災新種第二SC		〒338-8557	埼玉県さいたま市中央区上落合 1-12-16 あいおいニッセイ同和損保さいたまビル	048-855-5871
関信越傷害SC		〒338-8557	埼玉県さいたま市中央区上落合 1-12-16 あいおいニッセイ同和損保さいたまビル	048-855-5857
中部損害サービス第一部	名古屋第一SC	〒460-8672	愛知県名古屋市中区千代田 5-7-5 あいおいニッセイ同和損保名古屋鶴舞ビル	052-252-2636
	名古屋第二SC	〒451-8650	愛知県名古屋市中区千代田 2-22-9 あいおいニッセイ同和損保名古屋名駅ビル	052-566-3421
	名古屋第三SC	〒460-8672	愛知県名古屋市中区千代田 5-7-5 あいおいニッセイ同和損保名古屋鶴舞ビル	052-262-1831
	名古屋第四SC	〒462-0825	愛知県名古屋市中区大曽根 3-15-58 大曽根フロントビル	052-919-0871
	一宮SC	〒491-0044	愛知県一宮市大宮 2-1-3 トクタクビル	0586-24-2313
	岡崎SC	〒444-0038	愛知県岡崎市伝馬通 2-24 あいおいニッセイ同和損保岡崎ビル	0564-22-2666
	豊橋SC	〒440-0805	愛知県豊橋市大手町 92 あいおいニッセイ同和損保豊橋ビル	0532-54-3281
	豊田SC	〒471-0833	愛知県豊田市山之手 5-121 GA豊田ビル	0565-27-1282
	刈谷SC	〒448-0857	愛知県刈谷市大手町 5-57 あいおいニッセイ同和損保刈谷ビル	0566-22-6049
	名古屋火災新種SC	〒460-8672	愛知県名古屋市中区千代田 5-7-5 あいおいニッセイ同和損保名古屋鶴舞ビル	052-252-2579
	中部債権管理センター	〒460-8450	愛知県名古屋市中区栄 5-15-18 あいおいニッセイ同和損保名古屋栄ビル	052-252-2734

中部損害サービス第二部	名古屋自動車第一SC	〒451-8650	愛知県名古屋市西区名駅 2-22-9 あいおいニッセイ同和損保名古屋名駅ビル	052-563-8912
	名古屋自動車第二SC	〒451-8650	愛知県名古屋市西区名駅 2-22-9 あいおいニッセイ同和損保名古屋名駅ビル	052-563-8921
	岐阜自動車SC	〒500-8353	岐阜県岐阜市六条東 1-4-3 あいおいニッセイ同和損保岐阜六条ビル	058-273-3887
	名古屋企業第一SC	〒460-8450	愛知県名古屋市中区栄 5-15-18 あいおいニッセイ同和損保名古屋栄ビル	052-252-2638
	名古屋企業第二SC	〒460-8450	愛知県名古屋市中区栄 5-15-18 あいおいニッセイ同和損保名古屋栄ビル	052-252-5902
	サポートプラザ	〒471-0833	愛知県豊田山市山之手 5-121 GA豊田ビル	0565-27-0177
名古屋企業火災新種SC	〒460-8450	愛知県名古屋市中区栄 5-15-18 あいおいニッセイ同和損保名古屋栄ビル	052-262-1621	
中部損害サービス第三部	岐阜SC	〒500-8856	岐阜県岐阜市橋本町 2-8 濃飛ニッセイビル	058-254-8524
	高山SO	〒506-0009	岐阜県高山市花岡町 2-58-2 あいおいニッセイ同和損保高山ビル	0577-33-8381
	大垣SC	〒503-0015	岐阜県大垣市林町 7-639-1 あいおいニッセイ同和損保大垣ビル	0584-81-2613
	関SC	〒501-3829	岐阜県関市旭ヶ丘 2-7-32 あいおいニッセイ同和損保関ビル	0575-23-0635
	多治見SC	〒507-0033	岐阜県多治見市本町 3-101-1 クリスタルプラザ多治見	0572-22-3186
	津SC	〒514-0009	三重県津市羽所町 388 津三交ビルディング	059-227-0274
四日市SC	〒510-0088	三重県四日市市元町 1-16 あいおいニッセイ同和損保四日市ビル	059-352-5653	
静岡損害サービス部	静岡SC	〒420-0034	静岡県静岡市葵区常磐町 1-7-5 あいおいニッセイ同和損保静岡ビル	054-254-3305
	沼津SC	〒410-0057	静岡県沼津市高沢町 6-5 あいおいニッセイ同和損保沼津ビル	055-922-9101
	浜松SC	〒430-0905	静岡県浜松市中区下池川町 15-3 あいおいニッセイ同和損保浜松ビル	053-479-1180
	掛川SC	〒436-0028	静岡県掛川市亀の甲 1-228	0537-23-7481
	静岡火災新種SC	〒420-0034	静岡県静岡市葵区常磐町 1-7-5 あいおいニッセイ同和損保静岡ビル	054-254-8216
近畿損害サービス第一部	大阪第一SC	〒530-8555	大阪府大阪市北区西天満 4-15-10 あいおいニッセイ同和損保フェニックスタワー	06-6363-1310
	大阪第二SC	〒530-8555	大阪府大阪市北区西天満 4-15-10 あいおいニッセイ同和損保フェニックスタワー	06-6363-1362
	大阪第三SC	〒530-8555	大阪府大阪市北区西天満 4-15-10 あいおいニッセイ同和損保フェニックスタワー	06-6363-1365
	堺SC	〒590-0985	大阪府堺市堺区戎島町 4-45-1 ポルタス・センタービル	072-222-6351
	奈良SC	〒630-8225	奈良県奈良市西御門町 2 西御門服部ビル	0742-20-0234
	和歌山SC	〒640-8106	和歌山県和歌山市三木町中ノ丁 16 あいおいニッセイ同和損保和歌山ビル	073-431-6645
	新宮SO	〒647-0016	和歌山県新宮市谷王子町 456-1 亀屋ビル	0735-22-7486
	京都SC	〒600-8389	京都府京都市下京区大宮通四條下ル四條大宮町 2 日本生命四條大宮ビル	075-821-6260
	滋賀SC	〒520-0818	滋賀県大津市西の庄 19-11 あいおいニッセイ同和損保大津ビル	077-523-3744
	近畿債権管理センター	〒541-8547	大阪府大阪市中央区平野町 3-6-1 あいおいニッセイ同和損保御堂筋ビル	06-6206-0410
近畿損害サービス第二部	大阪企業SC	〒530-8555	大阪府大阪市北区西天満 4-15-10 あいおいニッセイ同和損保フェニックスタワー	06-6363-3304
	大阪自動車第一SC	〒541-8547	大阪府大阪市中央区平野町 3-6-1 あいおいニッセイ同和損保御堂筋ビル	06-6206-0405
	大阪自動車第二SC	〒541-8547	大阪府大阪市中央区平野町 3-6-1 あいおいニッセイ同和損保御堂筋ビル	06-6206-0251
	神戸企業自動車SC	〒651-0084	兵庫県神戸市中央区磯辺通 2-2-16 三宮南ビル	078-265-6959
近畿損害サービス第三部	神戸SC	〒650-0037	兵庫県神戸市中央区明石町 19 あいおいニッセイ同和損保神戸ビル	078-391-7809
	西脇SO	〒677-0015	兵庫県西脇市西脇 951 アピカ西脇北棟	0795-22-7171
	姫路SC	〒670-0955	兵庫県姫路市安田 2-7 あいおいニッセイ同和損保姫路ビル	079-224-3201
	加古川SC	〒675-0064	兵庫県加古川市加古川町溝之口 700 平成ビル	079-422-2619
	但馬SC	〒668-0033	兵庫県豊岡市中央町 18-10 あいおいニッセイ同和損保但馬ビル	0796-24-8514
近畿火災新種損害サービス部	大阪火災新種SC	〒530-8555	大阪府大阪市北区西天満 4-15-10 あいおいニッセイ同和損保フェニックスタワー	06-6363-3309
	京都火災新種SC	〒604-8162	京都府京都市中京区烏丸通蛸薬師上ル七軒音町 643 あいおいニッセイ同和損保京都ビル	075-221-7170
	神戸火災新種SC	〒650-0037	兵庫県神戸市中央区明石町 19 あいおいニッセイ同和損保神戸ビル	078-391-7118
	関西企業火災新種SC	〒530-8555	大阪府大阪市北区西天満 4-15-10 あいおいニッセイ同和損保フェニックスタワー	06-6363-7862
	近畿傷害SC	〒530-8555	大阪府大阪市北区西天満 4-15-10 あいおいニッセイ同和損保フェニックスタワー	06-6363-1317
北陸損害サービス部	金沢SC	〒920-0906	石川県金沢市十間町 5 あいおいニッセイ同和損保金沢ビル	076-264-7844
	福井SC	〒910-0004	福井県福井市宝永 3-35-19 あいおいニッセイ同和損保福井ビル	0776-27-4101
	富山SC	〒930-0083	富山県富山市総曲輪 1-7-15 日本生命富山総曲輪ビル	076-445-5070
	高岡SC	〒933-0874	富山県高岡市京田 491-2 あいおいニッセイ同和損保高岡ビル	0766-26-7969
	金沢火災新種SC	〒920-0906	石川県金沢市十間町 5 あいおいニッセイ同和損保金沢ビル	076-264-7814

MS&ADインシチュアランス
グループについてあいおいニッセイ同和損保の
経営について

品質向上の取り組み

環境・社会貢献活動

保険の仕組み
募集制度と資質向上

保険商品・サービス

業務と財務の概況

会社概況

中国損害サービス部	岡山第一SC	〒700-0826	岡山県岡山市北区磨屋町 10-16 あいおいニッセイ同和損保岡山ビル	086-224-6224
	岡山第二SC	〒700-0826	岡山県岡山市北区磨屋町 10-16 あいおいニッセイ同和損保岡山ビル	086-226-2012
	倉敷SC	〒710-0824	岡山県倉敷市白楽町 538-2 RSKくらしビル	086-425-1545
	広島第一SC	〒730-8580	広島県広島市中区国泰寺町 1-8-13 あいおいニッセイ同和損保広島TYビル	082-542-1093
	広島第二SC	〒730-0051	広島県広島市中区大手町 3-7-2 あいおいニッセイ同和損保広島大手町ビル	082-243-7771
	福山SC	〒720-0032	広島県福山市三吉町南 2-13-17 あいおいニッセイ同和損保福山第一ビル	084-931-6475
	鳥取SC	〒680-0822	鳥取県鳥取市今町 2-25-1 日本生命鳥取駅前ビル	0857-24-1036
	米子SO	〒683-0823	鳥取県米子市加茂町 2-106 日本生命米子ビル	0859-32-1444
	松江SC	〒690-0003	島根県松江市朝日町 589-2 マルヂビル	0852-21-5050
	益田SC	〒698-0027	島根県益田市あけぼの東町 15-22 ニッセイ益田ビル	0856-23-1285
	周南SC	〒745-0071	山口県周南市岐山通 2-20 あいおいニッセイ同和損保徳山ビル	0834-21-4911
	山口中央SC	〒754-0014	山口県山口市小郡高砂町 2-7 朝日生命小郡ビル	083-974-1616
	岡山火災新種SC	〒700-0826	岡山県岡山市北区磨屋町 10-16 あいおいニッセイ同和損保岡山ビル	086-226-5938
	広島火災新種SC	〒730-8580	広島県広島市中区国泰寺町 1-8-13 あいおいニッセイ同和損保広島TYビル	082-243-7792
四国損害サービス部	高松SC	〒760-0042	香川県高松市大工町 1-1 あいおいニッセイ同和損保高松大工町ビル	087-821-1241
	徳島SC	〒770-0841	徳島県徳島市八百屋町 2-11 ニッセイ徳島ビル	088-622-8644
	松山SC	〒790-0066	愛媛県松山市宮田町 108 あいおいニッセイ同和損保松山ビル	089-943-2283
	高知SC	〒780-0806	高知県高知市知寄町 2-3-2 あいおいニッセイ同和損保高知ビル	088-884-3477
	高松火災新種SC	〒760-0042	香川県高松市大工町 1-1 あいおいニッセイ同和損保高松大工町ビル	087-821-1242
九州損害サービス第一部	福岡第一SC	〒812-0018	福岡県福岡市博多区住吉 2-9-2 あいおいニッセイ同和損保博多ビル	092-282-6252
	福岡第二SC	〒812-0018	福岡県福岡市博多区住吉 2-9-2 あいおいニッセイ同和損保博多ビル	092-282-3561
	沖縄SC	〒900-0012	沖縄県那覇市泊 1-4-14 第一福琉ビル	098-951-3715
	北九州第一SC	〒802-0001	福岡県北九州市小倉北区浅野 3-8-1 アジア太平洋インポートマート	093-541-4101
	北九州第二SC	〒806-0021	福岡県北九州市八幡西区黒崎 3-9-24 ニッセイ新黒崎ビル	093-642-8773
	久留米SC	〒830-0032	福岡県久留米市東町 35-3 昭光ビル	0942-33-9152
	佐賀SC	〒840-0801	佐賀県佐賀市駅前中央 1-9-38 いちご佐賀ビル	0952-28-1030
	長崎SC	〒850-0035	長崎県長崎市元船町 8-12 あいおいニッセイ同和損保長崎ビル	095-822-3155
	佐世保SC	〒857-0863	長崎県佐世保市三浦町 2-1 アルファビル	0956-25-0333
	大分SC	〒870-0034	大分県大分市都町 1-1-19 あいおいニッセイ同和損保大分ビル	097-534-7319
	福岡火災新種SC	〒810-0041	福岡県福岡市中央区大名 2-6-36 あいおいニッセイ同和損保福岡大名ビル	092-771-1323
九州損害サービス第二部	熊本第一SC	〒860-0017	熊本県熊本市中央区練兵町 56-1 あいおいニッセイ同和損保熊本ビル	096-353-7121
	熊本第二SC	〒860-0017	熊本県熊本市中央区練兵町 56-1 あいおいニッセイ同和損保熊本ビル	096-325-3271
	宮崎SC	〒880-0905	宮崎県宮崎市中村西 1-1-6 あいおいニッセイ同和損保宮崎ビル	0985-64-0011
	鹿児島SC	〒892-0824	鹿児島県鹿児島市堀江町 1-21 あいおいニッセイ同和損保鹿児島堀江町ビル	099-224-8906
	鹿屋SO	〒893-0015	鹿児島県鹿屋市新川町 645	0994-44-9309
	熊本火災新種SC	〒860-0017	熊本県熊本市中央区練兵町 56-1 あいおいニッセイ同和損保熊本ビル	096-353-7151
首都圏ディーラー損害サービス部	東京自動車第一SC	〒108-0023	東京都港区芝浦 4-8-3 トヨタアドミニスタ芝浦ビル	03-5765-5814
	東京自動車第二SC	〒151-8530	東京都渋谷区代々木 3-25-3 あいおいニッセイ同和損保新宿ビル	03-3299-8274
	東京自動車第三SC	〒190-0012	東京都立川市曙町 2-36-2 ファーレ立川センタースクエアビル	042-526-7333
	東京自動車第四SC	〒151-8530	東京都渋谷区代々木 3-25-3 あいおいニッセイ同和損保新宿ビル	03-3299-8524
	横浜ペイサイドSC	〒231-8566	神奈川県横浜市中区山下町 33 横浜トヨペットウエインズビル	045-212-6355
	神奈川自動車SC	〒221-8537	神奈川県横浜市神奈川区栄町 7-1 MYXビル	045-459-7752
	東京企業損害サービス部	東京企業火災新種第一SC	〒103-8250	東京都中央区日本橋 3-5-19 あいおいニッセイ同和損保日本橋本社ビル
東京企業火災新種第二SC		〒103-8250	東京都中央区日本橋 3-5-19 あいおいニッセイ同和損保日本橋本社ビル	03-5202-6528
国際損害SC		〒103-8250	東京都中央区日本橋 3-5-19 あいおいニッセイ同和損保日本橋本社ビル	03-5202-6720
医療保険SC		〒150-8488	東京都渋谷区恵比寿 1-28-1 あいおいニッセイ同和損保本社別館ビル	03-5789-6596
東京企業傷害SC		〒103-8250	東京都中央区日本橋 3-5-19 あいおいニッセイ同和損保日本橋本社ビル	03-5202-6745
海上SC		〒101-0062	東京都千代田区神田駿河台 3-11-1	03-3259-3381

損害保険用語の解説

損害保険用語の解説（五十音順）

か行

価格変動準備金

保険業法において規定された準備金であり、保険会社が「所有する株式・債券等の価格変動による損失」に備えるため、あらかじめ積み立てる積立金のことです。

過失相殺

損害賠償額を算出する場合に、被害者にも過失があれば、その過失の程度に応じて損害賠償額を減額することです。

契約者配当金

積立保険（貯蓄型保険）の積立保険料が予定の利回りを超えて運用された場合に、満期返れい金とあわせて保険会社から保険契約者に支払われる金銭のことです。

告知義務

保険を契約する際に、危険に関する重要な事項として、保険会社が告知を求めたものについて事実を正確にお申し出いただく義務のことです。

さ行

再調達価額

保険の対象と同等の物を新たに建築あるいは購入するために必要な金額です。再調達価額から経過年数や使用消耗による減価を差し引いた額が時価（額）です。時価（額）を基準にして保険金を算出する保険のほかに、火災保険の価額協定保険特約や新価保険特約などにおいては、再調達価額を基準にして保険金を算出します。

再保険

保険会社が元受保険契約にもとづく保険金支払責任のすべて、あるいは一部分を別の保険会社に転嫁することです。これは、保険経営に不可欠な大数の法則を働かせるためには同質の危険を数多く集める必要があり、危険の平均化が十分に行われなければならないためです。

再保険料・受再保険料

保険会社が、締結する再保険契約にもとづき、他の保険会社に支払う保険料のことを再保険料と言います。逆に、他の保険会社から受け取る保険料のことを受再保険料と言います。

時価（額）

保険の対象と同等の物を新たに建築あるいは購入するために必要な金額から経過年数や使用消耗による減価を差し引いた額です。

始期日

保険期間の初日、すなわち保険契約の補償の開始日を言います。通常は始期日以降に発生した事故であっても保険料が払い込まれていない場合には保険金は支払われません。

事業費

保険会社の事業上の経費で、損害保険会計では「損害調査費」「営業費および一般管理費」「諸手数料および集金費」を総称して言います。

地震保険料控除制度

住宅や家財の所有者（非事業者）が、それらを対象に地震保険を契約した場合の保険料について、一定額を限度に、所得税法および地方税法上の所得金額から控除される制度を言います。なお、法律改正により、損害保険料控除制度は廃止されました。

質権設定

保険契約者（被保険者）が金融機関等から融資を受けた場合、見返りの担保として保険金請求権等を質入れます。その手続きに質権設定承認請求書が使用されます。

支払備金

決算日までに発生した保険事故の保険金のうち、未払いのものについて、保険金支払いに充てるために積み立てる準備金のことを言います。

正味収入保険料

元受保険料および受再保険料収入から再保険料・返れい金を控除し、さらに積立保険（貯蓄型保険）に係る積立保険料を控除したものを言います。

生命保険料控除

生命保険、介護保険、医療保険、個人年金保険等の保険料を支払った場合に、その保険料の一定額が所得から控除される制度を言います。

生命保険料控除には「一般生命保険料控除（死亡に対して保険金が支払われる保険契約等に係る保険料を対象とする）」と「介護・医療保険料控除（入院や通院などに対して保険金が支払われる保険契約等に係る保険料を対象とする）」と「個人年金保険料控除（個人年金保険料税制適格特約が付帯された個人年金保険契約等に係る保険料を対象とする）」の3つがあります。

地震保険料控除とは別に、損害保険会社が扱う一部の保険契約（第三分野の保険契約）もこの生命保険料控除の対象となります。具体的には、医療保険、介護保険、所得補償保険およびこれらに係る積立型保険などが対象となります。

責任準備金

将来生じうる保険契約上の債務に対して保険会社が積み立てる準備金を言います。これには、決算期後に残された保険期間に備えて積み立てる「普通責任準備金」と異常災害損失に備えて積み立てる「異常危険準備金」のほか、積立保険（貯蓄型保険）においては、満期返れい金、契約者配当金としてお返しすべき、保険料中の払い戻し部分、およびその運用益を積み立てる「払戻積立金」「契約者配当準備金」があります。

全損

保険の対象の全部が滅失した場合（火災保険であれば全焼、全壊）や、修理、回収に要する費用が再調達価額または時価額・保険価額を超えるような場合のことです。前者の場合を現実全損（または絶対全損ともいいます）、後者の場合を経済的全損（海上保険の場合は推定全損）と言います。なお、これらに至らない損害を分損と言います。

（損害）てん補

保険事故によって生じた損害に対し保険会社が保険金を支払うことを言います。

損害保険募集人一般試験

保険会社から委託を受けた代理店およびその役員・使用人（募集人）が保険商品に関する知識を確実に身につけ、顧客ニーズに応じた分かりやすい説明が行えるようにしていくことを目的とした一般社団法人日本損害保険協会が運営する試験です。「基礎単位」と「商品単位（自動車保険・火災保険・傷害疾病保険）」から構成されており、単位ごとに5年の更新制です。

損害保険大学課程

損害保険募集人一般試験に合格した募集人が、さらなるステップアップを目指す仕組みとして一般社団法人日本損害保険協会が構築した教育制度です。「専門コース」と「コンサルティングコース」の2コースが設けており、それぞれのコースの試験に合格し、所定の要件を充たした上で認定申請した方を、損保大学課程の修了者として認定します。

損害保険料率算出機構

「損害保険料率算出団体に関する法律」にもとづく料率算定団体であり、2002年7月に、損害保険料率算定会（1948年設立）と自動車保険料率算定会（1964年設立）が、統合し設立されました。火災保険、傷害保険、自動車保険等の参考純率、自動車損害賠償責任保険および地震保険の基準料率の算出を主要な業務としています。

損害率

収入保険料に対する支払った保険金の割合です。保険会社の経営分析や、保険料率の算出に用いられています。通常は、実際に支払った保険金に損害調査費を加えたものを、実際に領収した保険料で除した割合を言います。

そんぽADRセンター

（損害保険相談・紛争解決サポートセンター）

一般社団法人日本損害保険協会のお客さま対応窓口で、損害保険に関する一般的なご相談のほか、保険業法にもとづく指定紛争解決機関として、損害保険会社の業務に関連する苦情や紛争に対応しています。損害保険会社に苦情解決依頼をし当事者同士の交渉による解決を促すとともに、当事者間で問題の解決が図れない場合には、専門の知識や経験を有する弁護士などが中立・公正な立場から和解案を提示し、紛争解決に導きます。

た行

大数の法則

サイコロを振って1の目が出る確率は、振る回数を増やせば増やすほど6分の1に近づいていきます。すなわち、ある独立に起こる事象について、それが大量に観察されればその事象の発生する確率が一定値に近づくということであり、これを大数の法則と言います。個人にとっては偶発的な事故であっても、大量に観察することによってその発生率を全体として予測できるということになります。保険料算出の基礎数値の一つである保険事故の発生率は、大数の法則に立脚した統計的確率にほかなりません。

超過保険・一部保険

保険金額が保険の対象の保険価額を超過する保険契約のことを超過保険と言います。また、保険金額が保険価額を下回る保険契約のことを一部保険と言います。この場合には、保険金額の保険価額に対する割合で保険金が支払われることがあります（一部保険については「比例支払」の項をご参照ください）。

重複保険

同一の被保険利益について、保険期間の全部または一部を共通する複数の保険契約が存在する場合を広義の重複保険と言います。また、複数の保険契約の保険金額の合計額が再調達価額または時価（額）を超過する場合を狭義の重複保険と言います。

通知義務

ご契約後や保険期間の途中に、ご契約の条件を変更しなければならぬような事実が保険の対象などに生じるとき、保険契約者が保険会社に連絡しなければならない義務のことです。

積立勘定

特定の積立保険（貯蓄型保険）において、その積立資産を他の資産と区分して運用する仕組みです。

積立保険（貯蓄型保険）

火災保険や傷害保険などの補償機能に加え、満期時には満期返れい金を支払うという貯蓄機能もあわせ持った長期の保険で、補償内容や貯蓄機能の多様化により、各種の商品があります。

は行

被保険者

保険の補償を受ける人、または補償の対象となる人のことです。保険契約者と同一人のこともあり、別人のこともあります。

被保険利益

ある物に偶然な事故が発生することにより、ある人が損害を被るおそれがある場合に、そのある人とある物との間にある利害関係を被保険利益と言います。損害保険

契約は損害に対し保険金をお支払いすることを目的としますから、その契約が有効に成立するためには、被保険利益の存在が前提となります。

比例支払

保険金額（ご契約金額）が保険価額を下回っている一部保険の場合には、保険金額の保険価額に対する割合で保険金が支払われることがあります。この取り扱いを「比例支払」と言うことがあります。

〈比例支払の例〉

1億円で建築したばかりの工場建物に5,000万円の保険をかけました。火事が起こり、建物の損害額が2,500万円であった場合、支払われる保険金は、

$$2,500万円 \times \frac{\text{保険金額}}{\text{保険価額}} = 2,500万円 \times \frac{5,000万円}{1億円} \\ = 1,250万円 \quad \text{になります。}$$

（保険種類によっては前記説明および算式の「保険価額」を「保険価額×80%」に緩和しているものもあります）

分損

部分的損害のことで、全損以外の損害を言います。

法律によって加入が義務付けられている保険

「自動車損害賠償保障法」にもとづく自動車損害賠償責任保険（いわゆる自賠責保険）、「原子力損害の賠償に関する法律」にもとづく原子力損害賠償責任保険などがあります。

保険価額

保険事故の発生により、被保険者が被る可能性のある損害の最高見積額を言います。保険によって時価額または再調達価額のいずれかを基準として保険価額を評価します。

保険期間

保険のご契約期間、すなわち保険契約において保険会社が責任を負う期間です。この期間内に保険事故が発生した場合にのみ保険会社は保険金を支払います。ただし、通常は保険期間中であっても保険料が払い込まれていない場合には保険会社の責任は開始しないと定められています。

保険金

保険事故により損害が生じた場合に、保険会社が支払う金銭のことです。

保険金額

ご契約金額のことであり、保険事故が発生した場合に、保険会社が支払う保険金の限度額です。その金額は、保険契約者と保険会社との保険契約によって定めます。

保険契約者

自己の名前で保険会社に対し保険契約の申し込みをする人を言います。保険契約が成立すれば、保険料の支払

い義務等の保険契約上の義務を負います。

保険契約準備金

保険契約にもとづく保険金支払いなどの責任を果たすために保険会社が決算期末に積み立てる準備金で、支払準備金、責任準備金等があります。

保険契約の解約・解除

保険契約者からの任意の申し出により保険契約を将来に向かって消滅させる場合を「解約」と言い、保険会社から約款・法令の規定にしたがって保険契約を将来に向かって消滅させる場合を「解除」と言います。

保険契約の失効

一定の条件に該当することにより自動的に保険契約が効力を失い終了することを言います。具体的な例としては、保険契約を結んだ後、保険金のお支払い対象とならない事由で保険の対象（例えば火災保険における建物）の全部が滅失した場合などには、保険契約は効力を失います。

保険事故

保険契約において、保険会社はその事実の発生を条件として保険金の支払いを約束した偶然な事実を言います。火災、交通事故などがその例です。

保険の対象

保険を付ける対象のことです。火災保険での建物・家財、自動車保険での自動車、貨物海上保険・運送保険での貨物などがこれにあたります。

保険引受利益

保険会社の固有業務である保険引受業務に係る損益指標です。

保険約款

保険契約の内容を定めたものです。保険約款には、同一種類の保険契約のすべてに共通な契約内容を定めた普通保険約款と、個々の契約において普通保険約款の規定内容を補充・変更・除外する特別約款・特約とがあります。

ま行

マリン・ノンマリン

マリンは「マリン・インシュアランス」の略で海上保険（船舶保険と貨物海上保険）を意味しますが、通常、運送保険も含まれています。ノンマリンは「ノンマリン・インシュアランス」の略で、マリン以外の保険すなわち火災保険・自動車保険・傷害保険・賠償責任保険などを意味します。

満期返れい金

積立保険などが満期になった際、保険契約者に支払う返れい金のことです。

免責金額（自己負担額）

一定金額以下の損害について、保険契約者または被保険者が自己負担するものとして設定する金額です。損害が発生した場合、免責金額（自己負担額）を控除した金額を支払う方式と免責金額（自己負担額）を超えたことを要件として、損害の額の全額を支払う方式とがあります。

免責条項

保険金をお支払いできない場合について定めた条項のことを言います。保険約款の条文に「保険金を支払わない場合」や「補償しない損害」などの見出しが付けられています。

元受保険料

保険会社が保険契約者から直接引き受けた保険契約を元受契約と言い、その契約によって領収する保険料のことを言います。

